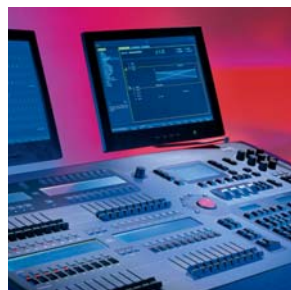



КАТАЛОГ ОБОРУДОВАНИЯ ETC  
РУССКИЙ ЯЗЫК

06-07





# С О Д Е Р Ж А Н И Е

## О ЕТС

Письмо от Исполнительного Директора, «Наилучшим Образом»

## SMART SOLUTIONS

SmartFade, SmartPack, Система SmartPack Touring (для гастролей), Настенное Исполнение SmartPack Wall Mount, SmartBar, SmartModule, SmartStand, SmartLink

## УПРАВЛЕНИЕ

Prisma NTX, Focus NTX, Libra, NTX Booster, NTX Fileserver, ПК-Программное обеспечение для удаленного управления (PCFB), Digiplus, Congo, Express, SmartFade, Модули дистанционного управления по радио (RRFU), Модули дистанционного управления WiFi (WRFU), Net3 Gateway, E-Gate Plus, E-Gate Pro, E-Gate Max

## ДИММЕРНЫЕ СИСТЕМЫ

Корпус IES Matrix Mk II SineWave, Модуль IES Matrix SineWave, Модуль IES Matrix Mk II SCR, IES Matrix Mk II Реле Модуль, Модуль IES Matrix Mk II HMI, Корпус IES Matrix Mk II Touring (для гастролей), Диммерный Корпус FDX2000, Перевозное Исполнение Alex M, Гастрольный Вариант Alex M, Стационарный Корпус Sensor+, Модуль Управления Электроникой (CEM+), Стандартный Модуль Sensor, Продвинутый модуль Sensor (AF), Sensor Реле Модуль, Модуль Sensor RCD, DimSTAT, Sensor+ Connect, Диммер SmartPack 19", Система SmartPack Touring (для гастролей), Настенное Исполнение SmartPack Wall Mount, SmartModule, SmartBar, SmartStand

## УПРАВЛЕНИЕ ОСВЕЩЕНИЕМ АРХИТЕКТУРНЫХ СООРУЖЕНИЙ

Серия диммерных корпусов Unison DR, Диммерный Модуль Unison, Серия Корпусов Unison ER, Unison Light Manager, Станции Управления Unison, Станции Управления SmartLink, Source Four HID, Source Four HID jr, Source Four HID Zoom, Source Four HID jr Zoom, Source Four HID PAR, Source Four HID PARNet

## ПРОЖЕКТОРЫ SOURCE FOUR

Source Four Revolution, Source Four, Source Four jr, Source Four 14°, Source Four 70°, Source Four 90°, Source Four EDLT, Source Four Zoom, Source Four jr Zoom, Source Four PAR EA, Source Four PAR MCM, Source Four PARNet, Source Four MultiPAR

## ОСНОВНАЯ ИНФОРМАЦИЯ

Контакты

## Письмо от Исполнительного Директора



Создав в 2006 году две новые модели пультов управления – Avab Congo и Transtechnik NTX, мы остались верны нашим традициям. Мы предоставляем Вам более широкие возможности, чем когда-либо.

Удачное продолжение линии NT консолей – Transtechnik NTX обладает повышенной надежностью, простота в использовании, быстро подключается к другим устройствам в Вашей системе, так же как и в нашей системе Voyager. В то же время NTX, имеет более широкий набор функций, мощный инструментарий и высокое быстродействие, что дает Вам полный контроль над происходящим. В свою очередь, Congo – это уникальный пульт ETC, который открывает новые возможности, основываясь на Avab концепции управления автоматизированными и обычными приборами. Короткий синтаксис команд и управление пресетами Congo делают его мощным инструментом в создании театральных представлений и концертов. Обе новые системы управления ETC используют нашу новую мощную сеть Net3, основанную на протоколе ACN, что позволяет использовать все новые сетевые устройства.

Мы также продолжаем пополнять рынок новшествами, предлагая самый широкий ряд централизованных и распределенных диммерных систем. У нас решение на Ваш вкус: начиная ETC SmartPack (рэксовая версия) и заканчивая диммерами Transtechnik и модульной системой IES Matrix Mk II.

Мы рады предложить Вам наши новые разработки в семействе прожекторов Source Four – с углом луча 14°, 70° и 90°. Теперь Вам доступен полный спектр осветительного оборудования. Также мы предлагаем Вам EDLT (модуль линз повышенного разрешения – Enhanced Definition Lens Tube), который делает любой прибор Source Four лучше, чем он есть.

Я горжусь коллективом ETC, людьми, которые разрабатывают каждый год новые технологии и обеспечивают сервис. И я благодарю Вас за проявленный интерес к ETC.

Фред Фостер (Fred Foster)  
Исполнительный Директор ETC

### ПОСТОЯННЫЕ КЛИЕНТЫ ETC

**Athens Music Hall, Греция**

**Avignon Festival, Франция**

**Channel 5 Roma, Италия**

**Copenhagen Opera House, Дания**

**Crown Fountain, Millennium Park, Чикаго, США**

**Dubai TV, OAE**

**Eurovision Song Contest, Киев, Украина**

**Glasgow Royal Concert Hall, Великобритания**

**Hålogaland Teater, Tromsø, Норвегия**

**Hangzhou Grand Theater, Китай**

**Hong Kong Disneyland, Гон Конг**

**Jazz at Lincoln Center, Нью Йорк, США**

**M.H. de Young Art Museum, Сан Франциско, США**

**Munich Kammerspiele, Германия**

**RTL TV, Будапешт, Венгрия**

**Teatro Municipal de Faro, Португалия**

**Televisa TV, Мексика**

**Wynn Las Vegas Resort and Casino, США**

**Yugra-Klassik Theatre and Concert Hall, Ханты - Мансийск, Россия**

## Наилучшим образом

С момента своего создания ETC неизменно следует своему убеждению, что всегда существует лучшее решение. Вначале мы искали лучшее решение для управления освещением и разработали первый микропроцессорный пульт. Сейчас наши пульта в тысячи раз более мощные, чем тогда. Мы обнаружили, что использование галогеновых ламп в Source Four – это лучшее решение для создания прекрасного света в прожекторах. Мы создали очень тихий автоматизированный прожектор Source Four, удостоенный награды. Мы нашли универсальный способ димминга света с низким энергопотреблением – синусоидальные диммеры – и лучший способ управления светом, благодаря новейшему синтаксису наших новых пультов NTX и Congo.

Мы также уверены, что сможем помочь нашим клиентам. В ETC наше прекрасное оборудование столь же великолепно, как и люди, которые его создают. Вы можете обратиться к нам когда угодно: мы работаем 24 часа в сутки, 7 дней в неделю. Наши региональные представители и более 200 авторизованных сервисных специалистов по всему миру готовы сделать все, чтобы решить Вашу проблему. «Шоу должно продолжаться» – вот девиз ETC.

Наши проектные менеджеры выполняют целый ряд задач: поддержка, составление спецификаций, изменение в заказах, организация доставки и привлечение технических специалистов, соблюдая при этом интересы клиентов, кроме того они еще являются и проектными представителями, и защитниками покупателей. Они прислушиваются к Вам, чтобы предложить Вам лучшее решение.

Великие драматурги сказали: «Жизнь – это театр». В ETC мы освещаем жизнь, и всегда ищем решения, как сделать это лучше.



### ВСЕГДА МИР – СЦЕНА... ДАЖЕ ETC

**Главный офис ETC в Миддлтоне, Висконсин (изображен выше), расположенный на площади 23 225 кв.м., координирует работу компании по всему миру и одновременно является центром драматического, театрального искусства и освещения. В своем роде сцена – атриум “Town Square” компании ETC воссоздает городскую улицу 40-х годов со всеми фасадами, небоскребами и рестораном из картины Ночные Ястребы (Nighthawks) известного американского художника Эдварда Хоппера в натуральную величину. За этими искусными фасадами находятся вполне реальные отделы ETC. Это необычное место работы, включая завод, было разработано компанией Strang, Inc., исполнительным директором Фредом Фостером, и Erdman Development Group.**



## СЕМЕЙСТВО ОБОРУДОВАНИЯ SMART SOLUTIONS

**SmartFade**

**SmartPack**

**SmartPack Touring**  
(для гастролей)

**SmartPack Wall Mount**  
(настенное исполнение)

**SmartModule**

**SmartBar**

**SmartStand**

**SmartLink**

## Smart Solutions от ETC

Осветительные системы ETC можно использовать для любого проекта – они подходят даже для небольших мероприятий. Наши Smart Solutions – простое, но мощное световое оборудование – идеально как для больших концертов, гастролей и фестивалей, так и для небольших телестудий, маленьких театров и даже школьных постановок.

SmartFade – это маленький пульт ETC со всеми свойствами большого пульта. Портативный, но мощный пульт SmartFade можно использовать как основной и как резервный. Он идеально подходит и для начинающих, и для профессионалов.

Вам нужна гибкость распределенного димминга? Благодаря ETC SmartBar или SmartModule, можно расположить Ваши диммеры где угодно для максимально удобного управления светом: рядом с прожекторами, на полу, на растяжке, под прибором. Для небольших осветительных проектов отлично подойдет раскладывающийся штатив SmartStand, который позволит Вам разместить панели SmartBar и прожекторы там, где Вы хотите.

Диммеры ETC SmartPack с поддержкой SmartLink обеспечивают качество ETC в компактном устройстве, которое можно разместить где угодно. Вашему вниманию представлены: система SmartPack Touring (для гастролей) – небольшое дорожное устройство с профессиональной системой димминга, или SmartPack Wall Mount (настенное исполнение) – стационарный малобюджетный модуль.

SmartLink это недорогая система управления освещением ETC для малых проектов, позволяющая изменить освещение одним нажатием кнопки. (Простое дистанционное управление пресетами и секвенциями у диммеров SmartPack и Sensor+!)





## Скорость света: Полное Управление ETC



### СИСТЕМЫ УПРАВЛЕНИЯ СВЕТОМ

**Prisma NTX** *НОВИНКА*

**Focus NTX** *НОВИНКА*

**Libra**

**Ускоритель NTX Booster**

**NTX Fileserver**

**Digiplus**

**Congo**

**Express**

**SmartFade**

**Net3 Gateways** *НОВИНКА*

### АКСЕССУАРЫ СИСТЕМ УПРАВЛЕНИЯ

**Программное обеспечение ПК  
для удаленного управления  
(PCFB)**

**Модули дистанционного  
управления по радио (RRFU)**

**Модули дистанционного  
управления WiFi (WRFU)**

**E-Gate Plus**

**E-Gate Pro**

**E-Gate Max**

Новые технологии в управлении светом развиваются со скоростью света. За последние 30 лет скорости процессоров увеличилась от 1МГц до 4ГГц, а количество управляемых устройств от 48 обычных ламп до сотен интеллектуальных устройств. Пора пристегнуть ремни безопасности, мы достигли очень больших скоростей.

Вы наверно думаете, что у нас скоро закончатся идеи. Если бы Вы знали, как Вы ошибаетесь. Для нас нет ограничений. Чем больше мы изобретаем, тем интереснее для нас становятся дальнейшие исследования. В этом году мы хотим Вам представить абсолютно новые системы управления, которые обладают возможностями, о которых, до этого, можно было только мечтать. Два новых пульта ETC и сеть ACN помогут Вам смело шагнуть в 21 век, пользуясь обычными прожекторами, медиа-серверами, автоматизированными прожекторами, LEDs, и дальше.

Новая серия ETC Transtechnik NTX сочетает в себе традиции и новые технологии: новая аппаратура под управлением операционной системы Linux, скорость работы которой может сравниться только с ее мощностью и надежностью.

Профессионалы освещения, художники привыкшие работать творчески, при этом не желая жертвовать мощностью, по настоящему оценят пульт ETC Congo. Он разработан в лучших традициях Avab и объединяет в себе органы управления автоматизированными приборами, медиа серверами и обычным освещением. У пульта Congo был ошеломительный дебют на конкурсе певцов Евровидение 2005.

Для управления светом в самых смелых и амбициозных проектах, ETC разработала усовершенствованную сеть ACN, названную Net3. Новый протокол обладает улучшенным управлением трафиком, который необходим при работе с комплексными системами, и позволяет соединяться непосредственно с управляемым устройством, не требуя для этого дополнительного оборудования DMX. Если представить что ACN это автомагистраль, то пользователи Net3 путешествуют на летающих автомобилях. Наслаждайтесь поездкой...





Фотограф: Бил Ситцманн (Bill Sitzmann)

### Peter Kiewit Concert Hall, Holland Performing Arts Center, Омаха, Небраска

- |     |                                                             |    |                                                                            |
|-----|-------------------------------------------------------------|----|----------------------------------------------------------------------------|
| 1   | Пульт управления ETC Congo                                  | 8  | Спец. изготовленных pigtail boxes                                          |
| 1   | Модуль дистанционного управления по радио для Congo (cRRFU) | 13 | Спец. изготовленных outlet boxes                                           |
| 2   | ETCNet2 DMX Nodes – монтируемые в корпусе                   | 20 | Спец. изготовленных junction boxes                                         |
| 2   | ETCNet2 Video Nodes – монтируемые в корпусе                 | 1  | Панель управления Дежурным Освещением в конфигурации заказчика             |
| 2   | ETCNet2 DMX Nodes – настольное исполнение                   | 3  | Спец. изготовленные plug-in stations/floor pockets                         |
| 1   | ETCNet2 Two-Port Node – монтируемое в корпусе               | 23 | R20AF для цепей освещения зрительного зала                                 |
| 6   | ETCNet2 Two-Port Nodes – настенных и подвесных              | 1  | Сервер управления освещением зрительного зала Emphasis 2D-500              |
| 3   | SR48AF+ с 144 x D20DHR                                      | 1  | Unison ER4 с CMEi                                                          |
| 2   | SR48AF+ с 59 x D20DHR                                       | 6  | Спец. изготовленных станции управления освещением архитектурных сооружений |
| 112 | Прожекторов Source Four                                     |    |                                                                            |
| 8   | Source Four PAR EA                                          |    |                                                                            |





## СИСТЕМЫ УПРАВЛЕНИЯ TRANSTECHNIK NTX

Серия пультов Transtechnik NTX компании ETC унаследовала лучшее от легендарных Prisma NT и Focus NT. Быстрое аппаратное обеспечение и постоянно развивающаяся операционная система

Linux – гарантия того, что новая серия будет крайне эффективна и надежна, что экономит Вам уйму времени в театре или телестудии. Безопасность в работе, скорость обработки и простота программирования – это залог хорошей работы без стрессов и неожиданностей. Удобное встроенное управление автоматизированными приборами, позволит Вам расслабиться, и, благодаря люминесцентным дисплеям и подключаемым мониторам (до пяти), сосредоточиться на самом главном – сцене.

Вы можете отредактировать данные спектакля на любом компьютере, в любом удобном для Вас месте, воспользовавшись бесплатной программой Offline Editor. Системы NTX используют различные протоколы для соединений – один из них ETCNet2 – и они уже готовы использовать новый стандарт ACN. Все это позволяет пользоваться различными внешними модулями, такими как система ETC Unison для освещения архитектурных сооружений. Вы также можете использовать данные предыдущих версий пультов Transtechnik, просто перенеся их через дискету или USB.

### ОСОБЕННОСТИ

---

1024, 2048, 4096, 8192, или 16384 цепей управления

---

9999 устройств (диммеров, сменных фильтров, автоматизированных прожекторов)

---

64 DMX линии использующих Ethernet (UDP или ETCNet2)

---

Встроенный модуль «светомузыки» с четырьмя частотными каналами

---

Интерфейс MIDI; в том числе и для управления спектаклем через MIDI и SMPTE

---

Подключение программ визуализации WYSIWYG через Vista

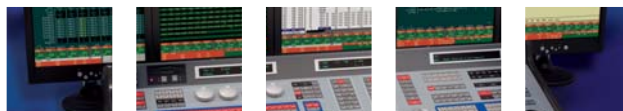
---

Возможность сохранять спектакли на USB носителе, внешнем файловом сервере или CD-ROM

---

Удаленное обслуживание через специальную программу клиента (Remote Client) или Интернет обозреватель

---



## N T X

### PRISMA NTX



4096 цепей управления через 8 x DMX портов или до 16384 цепей через Ethernet

2 перекрестных 2x разрядных цифровых сменителя для корректировки времени или управления вручную (Splitfade)

20 групповых, просто программируемых фейдеров для световых сцен, эффектов и автоматизированных приборов

4 энкодера и трэкбол для интуитивного управления автоматизированными прожекторами

Подключение до пяти мониторов

Жесткий диск 40Гб для сохранения до 99999 спектаклей

### FOCUS NTX

2048 цепей управления через 4 x DMX портов или до 16384 цепей через Ethernet

1 система кроссфейдеров с двумя аналоговыми перекрестными сменителями (Splitfade)

20 групповых, просто программируемых сменителей для световых сцен, эффектов и автоматизированных приборов

4 энкодера и трэкбол для интуитивного управления параметрами автоматизированных прожекторов

Подключение до пяти мониторов

Жесткий диск 40Гб для сохранения до 99999 спектаклей







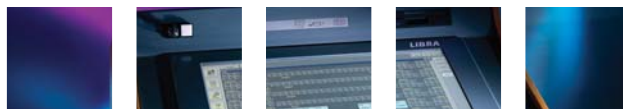
## ГРАФИЧЕСКИЙ ИНТЕРФЕЙС LIBRA

Многофункциональные световые приборы с множеством параметров стали неотъемлемой частью театра и телестудии. Из-за этого, работа техников становится все более сложной, и как результат – крайне запутанная схема расположения приборов на сцене и в студии. Графический интерфейс Libra позволит Вам все логически организовать, распределить на рабочие области и структурировать все, что Вам необходимо – это, конечно, значительно упростит и ускорит Вашу работу.

LIBRA, полностью встраивается в систему управления освещением, следовательно, Вы можете свободно выбирать, чем Вы будете пользоваться для осуществления поставленной задачи – пультом или графическим интерфейсом. В случае если подключены LIBRA и центральный пульт NTX или NTX Booster, система работает по принципу клиент-сервер. Гарантированное централизованное управление данными позволяет одновременно работать нескольким пользователям. Благодаря этому работа становится наиболее эффективной, когда несколько человек работают каждый над своей частью проекта, один работает с обычными светильниками, другой с автоматизированными прожекторами – теперь это возможно при использовании нескольких независимых интерфейсов LIBRA и системы NTX.

Полностью настраиваемое изображение топографии – со специальными обозначениями устройств, макросов, клавиш и т.д. – гарантия того, что все действия будут быстрыми и интуитивно понятными. Это позволит Вам получить доступ ко всей подготовленной динамике, палитрам и цветам. Значения параметров и все данные синхронизируются с пультом в режиме реального времени автоматически.





# LIBRA

LIBRA



Графический интерфейс для совместной работы с пультами серии NTX

Простая установка во все системы NTX

Работа одного или нескольких пользователей

Полностью настраиваемые топографические схемы с любым количеством представлений и назначение любых символов для устройств, макросов, клавиш и т.д.

Прямой доступ к палитрам цвета, позиции и движениям при помощи сенсорных клавиш

Автоматическая синхронизация с центральным пультом в режиме реального времени

Возможность подключить дополнительные устройства такие как сенсорный монитор и мышь

Встроенный 17-дюймовый сенсорный монитор

До семи независимо функционирующих рабочих станций



## АКСЕССУАРЫ ДЛЯ ПУЛЬТОВ NT

**Ускоритель NTX Booster.** Ускоритель NTX Booster разработан для решения, все более усложняющихся задач театрального освещения. Управление большим количеством автоматизированных прожекторов, сменных фильтров и гобо, видео проекторов и интеграция средств визуализации в наше время не редкость и требует все большего количества управляющих цепей. Ускоритель NTX Booster разработан как дополнительный сервер, подключенный к сети через Ethernet. Он открывает новые возможности управления, работы нескольких пользователей и увеличивает скорость работы.

**Файловый Сервер NTX File Server.** Независимое сетевое устройство, файловый сервер позволяет хранить архивы спектаклей, централизованно сохранять данные и делать их доступными для всех подключенных систем NT и NTX и простых компьютеров. С файловым сервером могут работать одновременно несколько независимых площадок. Если Вы приобретете второй файловый сервер, Вы можете использовать его как резервный для повышения надёжности.

**Программное обеспечение для управления системами NT и NTX (PCFB).** С этим программным обеспечением Вы можете получить доступ ко всем функциям пульта из любой точки здания. Если Вы находитесь на сцене рядом с художником по свету и хотите сделать изменения в 17 ряду; добавляете последние штрихи; или Вы находитесь в любой другой части здания и хотите изменить какие-то параметры – теперь это просто при использовании удаленного управления с графическим пультом дистанционного управления. Все элементы управления и экраны пульта представлены в графическом виде и позволяют быстро и просто сделать необходимые изменения. Все данные пересылаются через сеть – это может быть беспроводная сеть LAN – на пульт и обрабатываются в реальном времени.



## А К С Е С С У А Р Ы   Д Л Я   П У Л ь Т О В   Н Т

### У С К О Р И Т Е Л ь   N T X   B O O S T E R



Совместим с консолями серии NT и NTX

19 дюймовый / 4U серверный корпус со встроенным цветным дисплеем, клавиатурой и сенсорной панелью

9999 устройств (диммеров, сменных фильтров, автоматизированных прожекторов)

16384 параметров устройств 8/16 бит, LTP/HTP

64 DMX линии через Ethernet (UDP или ETCNet2)

Возможность сохранять спектакли на USB носителе, внешнем файловом сервере или CD-ROM

Независимая работа до 8 рабочих станций и 32 мониторов

Удаленное управление через программу-клиент или Интернет браузер

Встроенный мониторинг источника бесперебойного питания

Подготовлен для работы с новыми стандартами (такими как ACN)

### N T X   F I L E   S E R V E R

19 дюймовый/1U серверный корпус

Объем 480 Гб RAID5

9999 световых пресетов на спектакль

Совместим с пультами NT и NTX, а также операционными системами Windows, Linux и Apple

Простое администрирование через Интернет браузер

Настраиваемые права пользователей

Встроенный протокол событий (операции и ошибки)

Автоматическое хранение данных при помощи встроенных программ Windows

Автоматическая синхронизация с резервным сервером

Встроенный мониторинг источника бесперебойного питания



### П Р О Г Р А М М Н О Е   О Б Е С П Е Ч Е Н И Е   Д Л Я У Д А Л Е Н Н О Г О   У П Р А В Л Е Н И Я   ( P C F B )



Имитация интерфейса пультов NT и NTX

Отображение всех органов управления (клавиш, фейдеров, энкодеров и трекбола)

Отображение основного монитора пульта

Отображения VFD (vacuum fluorescent display – вакуумного люминесцентного дисплея)

Изменение соответствия органов управления

Быстрое переключение между несколькими пультами

Сохраняемые профили пользователей

Запускается под Windows 98/NT/2000/XP





## ДОПОЛНИТЕЛЬНАЯ ЦИФРОВАЯ ПАНЕЛЬ DIGIPLUS

Поддержка таких функций как дежурное освещение, репетиционный свет и синий свет так же как и управление светом в аудитории – достаточно

трудоемкая задача требующая денег, времени на прокладку кабелей, большое количество всяческих панелей переключателей и еще больших затрат при расширении или измене системы. С Digiplus все эти проблемы уходят в прошлое, так эта панель, благодаря контроллерам программируемой логики, поддерживает все эти функции, и при этом использует всего один кабель. Различные стили панели, которые могут быть изменены по желанию клиента – например изображение плана здания на панели – делают работу с ней интуитивно понятной, даже для необученных сотрудников.

Все необходимые функции переключения осуществляются с помощью клавишей, переключателей, потенциометров и памяти. Возможно отображение информации, например уровень напряжения, тока, температуры и даже диагностической информации всей системы.

Помимо этого, при использовании сети Ethernet, Digiplus может сохранять и повторять сигналы идущие с пульта, таким образом управление светом может осуществляться откуда угодно (например прямо из аудитории), даже если пульт при этом выключен.

При использовании 'Profigate', конвертора, Ethernet-Profibus, все эти функции могут включаться и сохраняться через пульт. Например, освещение зрительного зала может быть гарантировано выключено, после начала первой картины без инженера, который должен нажать на определенный выключатель.

### ОСОБЕННОСТИ DIGIPLUS

---

Функциональность и интерфейс пользователя легко настраиваются в зависимости от требований всей системы

---

Различные виды операций

---

Подключение Profibus и Ethernet

---

Работа нескольких рабочих станций

---



# D I G I P L U S

## DIGIPLUS (НАСТОЛЬНОЕ ИСПОЛНЕНИЕ)



Внешний вид как у пультов NT

Встроенный сенсорный экран 15 дюймовый

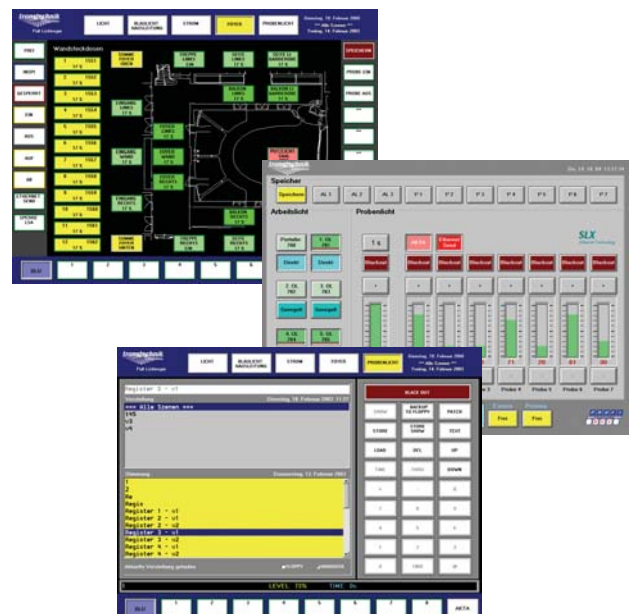
Интерфейсы Profibus и Ethernet для быстрой и надежной передачи данных

## DIGIPLUS (НАСТЕННОЕ ИСПОЛНЕНИЕ)

Децентрализованное функционирование

Встроенный сенсорный экран 15 дюймовый

Интерфейсы Profibus и Ethernet для быстрой и надежной передачи данных





## ПУЛЬТ УПРАВЛЕНИЯ CONGO

«Управление театральным освещением» обычно означало заранее запрограммированные секвенции для обычных приборов, а «управление концертным освещением» – автоматизированные прожекторы и импровизацию. Нет, теперь это не так. Театры, студии и концертные площадки теперь используют одни и те же функции программирования. Автоматизированные приборы есть на каждой сцене. Операторы освещения управляют медиа серверами, светодиодными экранами и многим другим. Компания ETC объединив экспертов ETC и Avab разработала систему, которая может управлять всем: Congo – пульт Avab от ETC.

Пульт Congo это сочетание простоты классической системы управления и богатый функциональный специализированной консоли для автоматизированных прожекторов. Основные, каждодневные операции с обычными приборами и продвинутое управление сотнями автоматизированных прожекторов, и все это без мыши и компьютерных меню. Только что созданная, пульт Congo имеет огромный потенциал, предоставляя Вам клавиши «прямого выбора», для коротких команд и быстрых результатов. И он совместим с любым стандартным протоколом управления освещением.

Используя Congo, Вы можете управлять независимыми каналами, такими как освещение зала, прожекторная пушка и генератор дыма, не затрагивая остальную систему. Вам необходимо поставить Ваши экраны, так чтобы они не загорали вид на сцену. На экранах или на дисплее пульта Congo в каждый момент времени отображена самая важная информация. Вы даже можете получить доступ к дистанционному управлению, используя Ваш мобильный телефон. Простое и интуитивно понятное управление. Congo открывает дверь в будущее, не забывая о прошлом.





# C O N G O

CONGO



До 3072 каналов управления (устройств)

6144 выхода/атрибутов

2 x DMX512 выхода с поддержкой стандарта RDM

Жесткий диск для хранения данных

Импортирование спектаклей в формате ASCII (Pronto, Safari, Expert, Strand 500, ETC Expression, ETC Express)

MIDI In/Out

Дистанционное управление по радио и телефону

Страничный «Прямой выбор» с жидкокристаллическим дисплеем – прямой доступ к прожекторам, группам, палитрам, эффектам

40 сменителей с жидкокристаллическим дисплеем и управление воспроизведением

Трэкбол для управления параметрами, прокрутки и работы с каналами

Управление подвижным светом и ввод данных с помощью колес энкодеров

При программировании и навигации не требуется мышь

Воспроизведение в театральном стиле с разделёнными сменителем и акселератором скорости перехода

Секция со специальными независимыми фейдерами и клавишами

Подключение Ethercon с поддержкой ETCNet2, Net3/ACN, и протоколов Avab

Продвинутая синхронизация резервных копий и функции для работы нескольких пользователей

Графическое представление на экране

База данных каналов с функцией автоматической группировки



## ПУЛЬТ УПРАВЛЕНИЯ EXPRESS

Самым популярным пультом в истории был пульт ETC Express. Его популярность объясняется тем, что пульт прост в использовании, позволяет профессионально управлять освещением и его стоимость очень хорошо вписывается в любой бюджет. Это пульт линии ETC Expression, обладающий универсальным сочетанием ручного управления пресетами и программируемостью клавиш. Пульт подходит новичкам из-за его простоты и профессионалам из-за богатой функциональности и широко распространенного синтаксиса команд Expression. Это надежный пульт, который используется на различных площадках по всему миру.

Пульт Express работает с программным обеспечением Expression 3, обеспечивающим основные функции управления автоматизированными приборами с 16-битным разрешением. Вы можете выбрать любой из пяти различных пультов Express – один из них Вам точно подойдет. Express обязательно поможет Вам, если Вы работаете в сфере образования, в профессиональном или любительском театре, или на телевидении.

### ОБЩИЕ ОСОБЕННОСТИ

Работа с использованием пресетов

600 световых положений /500 групп

Панель сменителя X/Y

Патч подвижного света

Каналы LTP

Фокус

16-битные фейды

10 страниц по 24 субмастера

Два перекрестных сменителя с управлением времени

Дистанционное включение макрокоманд

Поддержка одного VGA монитора

Поддержка ETCNet, MIDI, и MIDI Timecode

Поддержка модулей дистанционного управления (RFU, RRFU)

Пульты Express обновляются до Emphasis



# E X P R E S S

## EXPRESS 24/48



96 каналов управления

1024 диммерных канала

24 канала при работе с двумя программами

48 каналов при работе с одной программой

96 программируемых каналов

## EXPRESS 48/96

192 канала управления

1024 диммерных канала

48 каналов при работе с двумя программами

96 каналов при работе с одной программой

192 программируемых канала



## EXPRESS 72/144



240 каналов управления

1024 диммерных канала

72 канала при работе с двумя программами

144 каналов при работе с одной программой

240 программируемых каналов

## EXPRESS 125 / EXPRESS 250

### EXPRESS 125

125 каналов управления

1024 диммерных канала

### EXPRESS 250

250 каналов управления

1024 диммерных канала







## ПУЛЬТ УПРАВЛЕНИЯ SMARTFADE

SmartFade – самая компактный пульт ETC – предназначенная для маленьких театральных площадок, гастролей, школ и способный осуществлять функции резервного пульта в больших системах.

Консоль доступна в трех версиях с различным числом каналов. SmartFade легкая и портативная с большим количеством полезных функций. SmartFade 1248 и 1296 могут крепиться на специальном кронштейне внутри корпуса для использования рядом с управляемым оборудованием. SmartFade 2496 всего лишь на 23 сантиметра шире, при этом обладает способностью управлять вдвое большим количеством каналов используя вдвое больше сменителей. SmartFade удовлетворит все Ваши желания.

Благодаря простому и понятному управлению, Вам уже понятно, как пользоваться SmartFade. Гибкость SmartFade удовлетворит потребности всех от новичка до опытного оператора: от простейшего режима с двумя сценами до обычного режима с полным набором функций. Режим «Резервного DMX» пульта – это простое решение при создании надёжных систем. В этом режиме возможно использование пульта как обычного пульта управления. Возможен перехват состояний DMX сети и записи их в 24 (или 48) отдельных ячейках памяти. Резервный пульт автоматически переходит в активное состояние при сбое основного пульта.

### ОБЩИЕ ОСОБЕННОСТИ

Режим «двух сцен» для прямого управления 12ю (или 24мя) каналами

Режим «обычный» для управления ручного или памяти для 48 или 96 каналов

Коммутация по вашему усмотрению или один к одному

Полное количество выходов для сети DMX (512 адресов для подключения к любым каналам)

Полное количество входов для DMX (512 адресов могут управляться фейдерами / объединяться с выходом DMX)

Секвенции (48 секвенции по 24 шага и 99 шагов)

Функция «Magic» для генерации произвольных сцен и последовательностей

Функция «Snapshots» («Съемка») для временного сохранения состояния



# S M A R T F A D E

## SMARTFADE 1248 И 1296



12 каналов в режиме «двух сцен»

SmartFade 1248: 48 каналов/288 «памятей» в режиме «обычный»

SmartFade 1296: 96 каналов/288 «памятей» в режиме «обычный»

DMX-output/DMX-input (полный поток в каждом)

Соединители MIDI-in и MIDI-out

USB для установки обновлений

48 секвенций по 24 шага

99-шаговый стек, воспроизведение с помощью кроссфейдеров

Проигрывание вручную, по времени и в ускоренном темпе

Слот для карт SD для сохранения спектаклей

Меню для конфигурирования и предварительного просмотра на жидкокристаллическом дисплее

Поддержка Английского, Французского, Немецкого и Испанского языков

Опционально: крепежная рама для корпуса 19 дюймов/6U

## SMARTFADE 2496

24 канала в режиме «двух сцен»

96 каналов/576 «памятей» в режиме «обычный»

DMX-output/DMX-input (полный поток в каждом)

Соединители MIDI-in и MIDI-out

USB для установки обновлений

48 секвенций по 24 шага

99-шаговый стек, воспроизведение с помощью кроссфейдеров

Проигрывание вручную, по времени и в ускоренном темпе

Слот для карт SD для сохранения спектаклей

Меню для конфигурирования и предварительного просмотра на жидкокристаллическом дисплее

Поддержка Английского, Французского, Немецкого и Испанского языков





## МОДУЛИ ДИСТАНЦИОННОГО УПРАВЛЕНИЯ ПО РАДИО (RRFU)

Для пультов Express, Expression/Insight, Emphasis и Congo. Модули дистанционного управления по радио RRFU – это простое беспроводное решение от ETC.

RRFU полностью совместим с пультами ETC Express, Insight и Expression, ETC LPC и системой управления Emphasis. Ручной передатчик RRFU позволяет получить доступ к основным командам для работы с каналами, макросами и функциям записи. Маленький приемник подключается непосредственно к порту RFU пульта или концентратора.

Congo RRFU (cRRFU) специально разработан для работы с системой Congo, в качестве передатчика, выполняющего все команды системы.

## МОДУЛЬ ДИСТАНЦИОННОГО УПРАВЛЕНИЯ ПО БЕСПРОВОДНЫМ СЕТЯМ WIFI (WRFU)

Для систем Emphasis и Obsession II, компания ETC разработала WRFU – модуль дистанционного управления через беспроводные сети (Wireless

Remote Focus Unit). Разработанное для карманных ПК, программное обеспечение WRFU предоставляет полный функциональный проводной модуль, но при этом модуль обеспечивает больше свободы в передвижении, благодаря быстрому и надежному беспроводному соединению, увеличенную функциональность, включая работу с макросами, подсветкой сенсорный экран, специальные программы для работы с данными спектакля.



# ДИСТАНЦИОННОЕ УПРАВЛЕНИЕ

## МОДУЛЬ ДИСТАНЦИОННОГО УПРАВЛЕНИЯ ПО РАДИО (RRFU)



Две версии: для пультов Express/Expression/Emphasis и для пульта Congo

Беспроводное соединение с широкой зоной приема

Клавиши для наиболее часто используемых функций (фокусировка, запись и воспроизведение)

Доступ к любым командам пульта (только RRFU)

Программируемая функция отключения по времени «Sleep»

Выключатель

Возможно использование нескольких передатчиков и одного приемника

Поддержка работы с несколькими независимыми системами, расположенными в одном месте

Стандартная батарея 9В

Специальное крепление на поясе или руке

## МОДУЛЬ ДИСТАНЦИОННОГО УПРАВЛЕНИЯ ПО БЕСПРОВОДНЫМ СЕТЯМ WIFI (WRFU)

Совместим с пультами Emphasis и Obsession II

Соединение через беспроводные сети Ethernet

Расширенная функциональность дистанционного управления

Защита приложений паролем

Поддержка безопасности Obsession II и многопользовательских функций

Определение связи устройство-система при использовании нескольких модулей WRFU и/или нескольких систем Emphasis и Obsession II

Подходит ко всем основным моделям карманных компьютеров

Подсветка сенсорного экрана и доступ к другим программам





## ПРЕДСТАВЛЯЕМ ВАМ NET3

Сеть, работающая со скоростью света. ETC впервые использовала сети стандарта Ethernet в системах освещения, и снова расширяет границы. ETCNet – это простота подключения и быстрая и надежная передача сигналов DMX, видео и данных дистанционного управления по одному и тому же проводу. Создав сеть ETCNet2, мы перевели управление освещением на более высокий уровень, благодаря многоцелевым сетям TCP/IP и нашим изобретениям таким как: EDMX, ETCLink через Ethernet, интеграция Unison (для архитектурных сооружений), управление по приоритетам и принцип приоритета большего при использовании нескольких управляющих устройств. ETCNet2 демонстрирует невиданные показатели скорости и надежности. ETCNet2 легко настраивается, масштабируется и изменяется. ETCNet2 – выбор профессионалов.

Компания ETC устанавливает стандарты для взаимодействия устройств от разных производителей. Благодаря нашей партнерской программе (Network Partners Program) развития сетей ETCNet2 и тому что наша компания является лидером в области разработок стандартов ESTA для ACN (Architecture for Control Networks – Архитектура сетей управления), мы продолжаем развивать возможности использования сетей стандарта Ethernet для освещения.

Создав новую сеть ETC Net3, основанную на стандартах ACN, мы рады представить Вам открытую сеть с высокой степенью надежности. Сеть Net3 – это продукт, основанный на многолетнем опыте ETC, Avab и Transtechnik в области сетевых технологий. Сеть Net3 поддерживает расширенные версии основных протоколов, таких как RDM и EDMX. В дальнейшем, Net3, будет поддерживать все больше и больше функций существующих протоколов, создавая при этом действительно дружелюбную сеть.

# NET3 GATEWAYS

## ШЛЮЗЫ NET3 GATEWAYS



### ЧЕТЫРЕХ-ПОРТОВЫЙ ШЛЮЗ (FOUR-PORT GATEWAY)

Поддержка ETCNet2 и Net3/ACN

Модульная конструкция портов, для гибкой настройки и простоты обслуживания

5и контактный XLR и терминальный блок входов и выходов («Папа» и «Мама»)

Настройка от одного до 4х выходов

Выходы DMX и RDM

Компактный дизайн – портативный или монтируемый в корпус, до двух Gateways в одной ячейке корпуса

Жидкокристаллический дисплей для отображения состояния

Питание от адаптера или от сетевого кабеля (стандарт PoE 802.3af)

Также доступен двух-портовый шлюз в настенном исполнении

### ШЛЮЗ I/O GATEWAY

Работа с сетями Net3/ACN

16 однополюсных, двухсторонних, закрытых выходов

24 аналоговых/цифровых входа

Последовательный порт RS-232

Компактный дизайн – портативный или монтируемый в корпус, до двух Gateways в одной ячейке корпуса

Жидкокристаллический дисплей для отображения состояния

Питание от адаптера или от сетевого кабеля (стандарт PoE 802.3af)

### ШЛЮЗ SMPTE/MIDI GATEWAY

Поддержка Net3/ACN

MIDI in/out/thru

Вход SMPTE

Компактный дизайн – портативный или монтируемый в корпус, до двух шлюзов в одной ячейке корпуса

Жидкокристаллический дисплей для отображения состояния

Питание от адаптера или от сетевого кабеля (стандарт PoE 802.3af)





## МНОГОФУНКЦИОНАЛЬНЫЕ КОНВЕРТОРЫ DMX/ETHERNET

*E-Gate plus, E-Gate pro, E-Gate max.* Передача данных в современных системах освещения все больше основывается на протоколах стандарта Ethernet, а не на протокол DMX. Сети Ethernet обеспечивают двустороннюю связь, это означает, что сообщения могут быть отправлены и получены от прибора к пульту. Стандарт Ethernet часто используется для создания офисных сетей, таким образом система управления освещением может и их использовать, Вы можете значительно снизить затраты на прокладку новых кабелей, при разработке новых проектов.

Однако, возникает вопрос, что делать со старым оборудованием, со всеми этими приборами работающими только с DMX512. Чтобы разрешить эту проблему, мы представляем Вам серию приборов E-Gate, позволяющих подключить старое оборудование к вашей сети Ethernet. Вот основные функции этих устройств:

### ОСОБЕННОСТИ E-GATE

Передача DMX данных через Ethernet

Передача данных Ethernet по DMX линиям

Конвертация протоколов для использования различных типов сетей

DMX объединитель, DMX фильтр, DMX ускоритель и DMX коммутатор в одном устройстве

Теоретически поддерживает неограниченные комбинации входных сигналов

До пяти источников сигналов (2 x DMX, 2 x Ethernet, 1 x аналоговый) так же как и DMX задаются и параметры фильтров

Простая настройка с помощью ПК

Четыре независимых модуля для совмещения, каждый из которых работает с комбинацией из пяти сигналов (2 x DMX512, 2 x Ethernet, 1 x аналоговый)

Настройка IP адресов через дисплей или программу для ПК E-GateKeeper (входит в комплект)

Поддержка стандарта ACN



# E - G A T E

## E-GATE PLUS



Интерфейсы на передней панели

2 x XLR для DMX-in

4 x XLR для DMX-out

1 x RJ-45 для Ethernet 10/100 Мб/с (скорость определяется автоматически)

Интерфейсы на задней панели

1 x Sub-D для RS-232 (COM-Порт)

## E-GATE PRO

Интерфейсы на передней панели

1 x Sub-D для RS-232 (COM-Порт)

Интерфейсы на задней панели

2 x XLR для DMX-in

2 x XLR для DMX-thru (с выдвигаемым переключателем-терминатором)

4 x XLR для DMX-out

1 x RJ-45 для Ethernet 10/100 Мб/с (скорость определяется автоматически)

1 x Sub-D для данных RS-485 от диммера

1 x Sub-D для аналоговых и цифровых сигналов

3-х фазное питание



## E-GATE MAX



Интерфейсы на передней панели

2 x RJ-45 для сигналов DMXin

24 x RJ-45 для сигналов DMXin (2 x 12 линий каждая с двумя независимыми буферизированными выходами)

2 x RJ-45 для Ethernet 10/100 Мб/с (скорость определяется автоматически)

1 x Sub-D для RS-232 (COM-Порт)

Интерфейсы на задней панели

1 x Sub-D для RS-485 данные от диммера

1 x Sub-D для аналоговых и цифровых сигналов

Может функционировать как Ethernet мост между DMX устройствами

3-х фазное питание



## Диммерные Системы ETC

ETC предлагает обширный ряд мощных, доступных и высокотехнологичных диммеров, использующих современный синусоидальный димминг и проверенную временем фазовую.

IES Matrix Mk II последнее поколение диммерных систем от ETC. Использование синусоидальных систем – это абсолютно новый подход к диммерным задачам, что открывает новые возможности. Синусоидальные диммеры, использующие данный метод модуляции при регулировке синусоиды, полностью избавляют прибор от помех, а следовательно значительно снижают затраты на электроэнергию. Бесшумная работа, а также возможность использования Ethernet для передачи данных и опроса состояния делают SineWave идеальным решением в любых ситуациях.

Модули предназначены для различных решений, в которых диммер расположен в непосредственной близости от места представления. Модуль SineWave Power абсолютно бесшумен: нет никакого шума ни от сетевого фильтра, ни от самой лампы, подключенной к диммеру. Благодаря чему можно группировать диммеры и прожекторы в одном месте, сэкономив при этом пространство, следовательно, и Ваши затраты.

Также линии продукции IES Matrix SCR, SmartPack и FDX2000 компании ETC предлагают популярную фазовую модуляцию. А технология изменяемого уровня силы тока для регулировки интенсивности лампы стала уже традицией и стоит недорого. И новинки этого года: линии продуктов Sensor+ и SmartPack объединяют новую систему управления освещением архитектурных сооружений SmartLink.

Продукты ETC SmartBar и SmartModule разработаны как диммерные системы, «готовые к использованию». Пользуйтесь ими когда угодно и где угодно, если Вам требуется гибкость системы освещения. Оба продукта самодостаточны, готовы к использованию в любой момент, и имеют все необходимые разъемы для подключения локального или удаленного управления и выходов.

Совершенствуя технологии димминга, ETC предлагает централизованные, распределенные и даже гибридные системы, подходящие для любой площади.

### IES MATRIX MK II

Корпус IES Matrix Mk II **НОВИНКА**

Модуль IES Matrix SineWave **НОВИНКА**

Модуль IES Matrix Mk II SCR **НОВИНКА**

Модуль Реле IES Matrix Mk II **НОВИНКА**

Модуль IES Matrix Mk II HMI **НОВИНКА**

Корпус IES Matrix Mk II Touring  
(для гастролей) **НОВИНКА**

Модуль IES SineWave Power

### FDX2000

Диммерный Корпус FDX2000

### ALEX M / ALEX MX

Перевозный шкаф Alex M / Alex MX

Alex M / Alex MX Touring  
(для гастролей)

### ДИММЕРЫ SENSOR+

Стационарный Корпус Sensor+

Модуль управления электроникой  
(СЕМ+)

Стандартный модуль Sensor Standard

Продвинутый модуль Sensor  
Advanced (AF)

Реле модуль Sensor Relay

Модуль Sensor RCD

И много других модулей по  
Вашему выбору...

### АКСЕССУАРЫ ДЛЯ ДИММЕРОВ

DimSTAT

Sensor+ Connect

### SMART SOLUTIONS

SmartPack 19" (портативная версия)

Система SmartPack Touring  
(для гастролей)

Настенное Исполнение SmartPack  
Wall Mount

SmartModule

SmartBar

SmartStand **НОВИНКА**

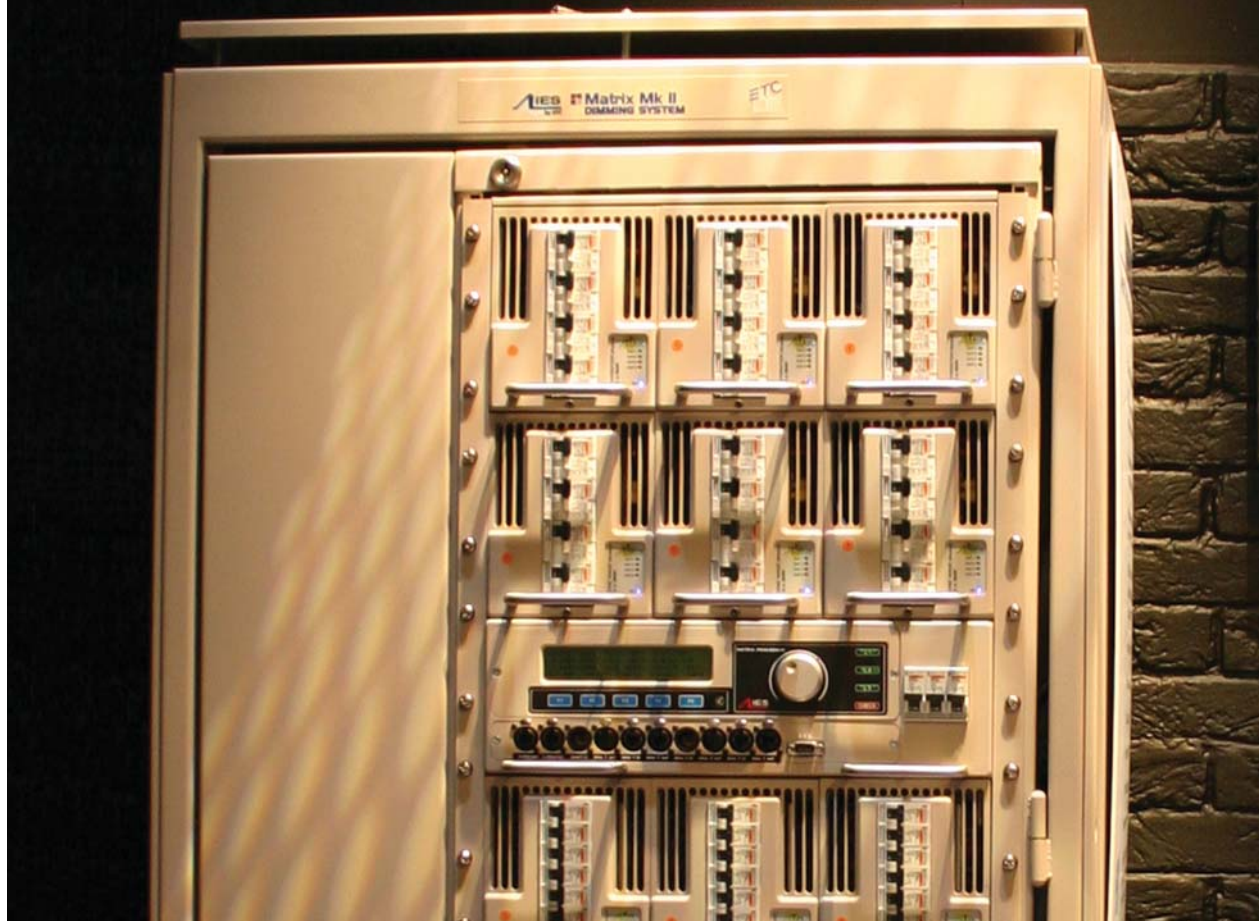




Фотограф: Томас Нордам Андерсен (Thomas Nørdam Andersen)

### Оперный Театр Копенгагена, Копенгаген, Дания

300	Диммерных каналов ETC IES SineWave	3	Диммерные модуля Sensor+ ED50AFR с установленным CEM+
120	Каналов для переключателей ETC IES	2	Системы управления Emphasis 2D 1000
50	ETC IES SineWave PowerBar	1	Система управления Emphasis 2D 2500
20	ETC IES PowerBar Реле	2	Express LPC
2	Диммерные модуля ETC IES 5K		Программное обеспечение DimSTAT
2	Контактора ETC IES ND	124	Двух-портовых подключения к ETCNet2
14	Корпусов Sensor+ ESR36AFN с установленным CEM+	11	SmartPack Wall Mount (настенное исполнение)
1	Корпус Sensor+ ESR24 с установленным CEM+	12	Автоматизированные прожектора Source Four Revolution
423	Диммерные модуля Sensor+ ED15AFR с установленным CEM+	274	Прожектора Source Four (различных типов)
94	Диммерные модуля Sensor+ ED25AFR с установленным CEM+	1	Процессор архитектурного освещения Unison



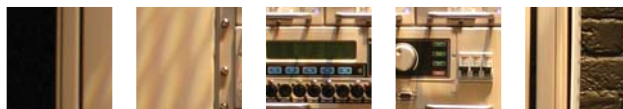
## ПРЕДСТАВЛЯЕМ MATRIX MK II

Вам теперь доступна высококачественная серия продуктов ETC IES Matrix Mk II и самые лучшие диммерные корпуса. Система Matrix Mk II предоставляет Вам выбор диммерной технологии: обычная фазовая модуляция, специфическая обратная фазовая модуляция или более новый синусоидальный димминг.

Корпусы Matrix Mk II разработаны для удобного пользования: стандартная конфигурация или конфигурация Swing Frame легко устанавливается, проста в использовании и недорога в обслуживании. Корпусы доставляются уже собранными – от клиента не требуется дополнительной сборки. Благодаря удобной установке модулей на передней панели с легким доступом к коммуникациям, загрузке и окончаниям, корпуса диммеров ETC стали самыми востребованными среди подрядчиков и монтажников. Корпусы сделаны из высокопрочной стали, компоненты крепятся легко и надежно.

Слушайте музыку, а не осветительные приборы. Диммерная система Matrix Mk II SineWave использует синусоидальную модуляцию, что устраняет многие проблемы, возникающие при работе с прямой и обратной фазовыми модуляциями: помехи и шумность. Кроме того, наши модули SineWave могут быть подключены к любой нагрузке: емкостной, активной или индуктивности. Диммеры Mk II SineWave могут быть использованы с различными устройствами: прожекторами HMI, низковольтными светодиодами, и даже неоновыми приборами, несмотря на то, что до этого они вообще не регулировались. Модульное исполнение имеет элегантный дизайн. В зависимости от Ваших потребностей Вы можете использовать модули SCR в простой (Basic) или продвинутой (Advanced) версиях.





# M A T R I X M K I I

## MATRIX MK II SINEWAVE



### ДИММЕРНЫЙ КОРПУС MATRIX MK II

Конфигурации корпусов стандартная или Swing Frame размером 160см и 200см

Установка с передней панели (опционально с задней панели) с легким доступом к коммуникациям и терминаторам

Питание от одного источника; опционально от нескольких источников

Уровень АИС – 100000 для перечисленных модулей

Управление по Ethernet и двум DMX входам (устройство соответствует стандартам ETCNet2)

### ДИММЕРНЫЕ МОДУЛИ MATRIX MK II SINEWAVE

6 x 6A, 4 x 10A, 2 x 25A или 1 x 50A на модуль

Управление различными приборами, включая регулируемый электронный балласт, электромоторы и обычные газонаполненные лампы

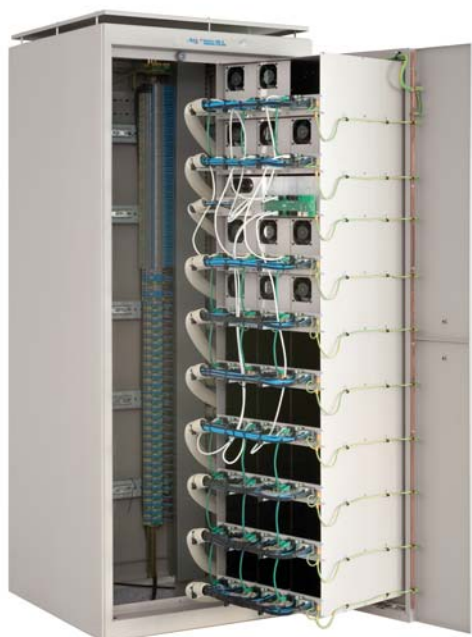
В каждом диммере сенсоры уровня напряжения, тока и температуры

Электромагнитный выключатель, срабатывающий при перегрузке

Электронное управление низкого уровня через процессор управления

Включает дополнительные возможности (AF) такие как Запись Динамической Нагрузки (Dynamic Load Recording)

Опционально RCD (аварийное отключение)/RCBO (аварийная вырубка) для каналов или модулей



### МОДУЛИ MATRIX MK II SCR

6 x 13A, 4 x 16A, 4 x 25A и 1 x 50A диммеров в модуле

Полное управление обычными приборами

Опционально: сенсоры уровня напряжения, тока и температуры

Опционально: RCD (аварийное отключение) /RCBO (аварийная вырубка)

Стандартные или продвинутые опции

### РЕЛЕ МОДУЛИ MATRIX MK II

4 x 16A, 6 x 16A, 4 x 25A и 4 x 32A реле на модуль

Опционально RCD (аварийное отключение)/RCBO (аварийная вырубка) для каналов или модулей

Стандартные или продвинутые опции

### MATRIX MK II CONSTANT, АВАРИЙНЫЕ И НМИ МОДУЛИ

Доступен большой выбор. Свяжитесь с представителем ETC.





## ПРЕДСТАВЛЯЕМ ВАМ КОРПУС MATRIX MK II TOURING (ДЛЯ ГАСТРОЛЕЙ)

Технология IES Matrix Mk II компании ETC в новом исполнении для гастролей теперь путешествует по европейским площадкам в новом формате! Наиболее

популярные модели корпусов для 24, 36, 48 и 72 диммеров, также доступны корпуса на заказ, обычные модули SCR Basic, продвинутые модули SCR Advanced и, конечно, наши новые модули SineWave.

В новой версии для гастролей доступны такие опции как RCD (аварийное отключение) для модуля или RCBO (аварийная вырубка) для канала, реле, нерегулируемые и переключатели HMI. Использование модулей от 6А до 50А превзойдет Ваши ожидания, не превысив Ваш бюджет. Как и стационарная версия, Matrix Mk II для гастролей, использующая высокопроизводительные процессоры и интегрированную поддержку протоколов и систем управления ETC, разработана так, чтобы можно было расширять возможности системы, что позволит увеличить надежность и эффективность.

Touring Rack включает в себя все продвинутые возможности по мониторингу и настройке диммерных модулей, в том числе возможность конфигурирования через WEB интерфейс, что делает процесс настройки более простым и эффективным.

## SINEWAVE POWER MODULE

ETC SineWave Power Module это комбинация двух решений – димминг SineWave и сетевого концентратора DMX. Модули SineWave Power Module небольшого размера и бесшумны, что обеспечивает тишину у диммера и прожектора. Power Module обеспечивает до 1024 DMX-out каналов, подключаемых к любым DMX устройствам – скроллерам, автоматизированным прожекторам и другим устройствам. Вы сможете просто добавить его в уже существующую систему. Модуль настолько гибок в использовании, что его можно подключить в любом месте, где требуется синусоидальный димминг и DMX.

# M A T R I X M K I I

## КОРПУС MATRIX MK II TOURING (ДЛЯ ГАСТРОЛЕЙ)



24, 36, 48 и 72 диммера

Диммерные модули SCR Basic, SCR Advanced или SineWave

Переключаемые модули реле, нерегулируемые и HMI

Программное обеспечение DimSTAT с детектором динамической нагрузки (опционально)

Панели подключения Wieland

Многоконтактные выходы Socapex или Harting

Дополнительные панели подключения

Входы для питания типа Cam-Lok, Power-Lok, CEE и другие

Сборка корпуса на заказ

## SINEWAVE POWER MODULES

Различный набор диммерных конфигураций

Разъемы питания по выбору: Европейская (Schuko), CE17, UK (английская), NF

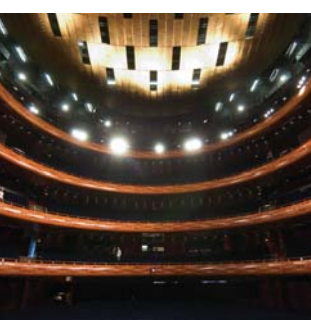
Встроенный кабель основного питания и многожильный разъем питания

Опционально: 3-х фазный 4-х жильный кабель питания или однофазный

DMX-in и DMX-thru

Интегрированный модуль для работы DMX через Ethernet





## ДИММЕРНЫЙ КОРПУС FDX2000

Даже в базовой простой конфигурации диммерная система FDX2000 удовлетворит самые высокие запросы и требования к функциональности, надежности и долговечности. Однажды установленная система практически не требует дальнейшего обслуживания, что снижает затраты при ее использовании к минимуму. Все модули крепятся в отдельные слоты на специальной рамке с защелками, что позволяет легко подключить их. В стандартной конфигурации FDX2000 поставляется с полной нагрузкой (сопротивлением, индуктивностью и нерегулируемой нагрузкой). Если в дальнейшем Вам потребуется что-то особенное – например, реле-переключатели, специальные терминалы, внешние фильтры – их всегда можно подключить, благодаря открытой структуре и четкому расположению внутри корпуса.

## ДИММЕРНЫЙ ПРОЦЕССОР FDX2000

Диммерным процессором FDX2000 в стандартной конфигурации можно управлять через DMX линии А и В (принцип приоритета большего), через Ethernet или через 12 аналоговых каналов. Вы можете выбрать любую из 24х сохраненных групп или заморозить входные сигналы в случае критической ситуации, используя меню выключения света. Дополнительный резервный процессор FDX2000 обеспечит дополнительную устойчивость системы.

## ДИММЕР FDX2000 DP90

Тиристорные диммеры DP90 обеспечивают питание всю дополнительную нагрузку, появляющуюся во время работы, включая электронный балласт, который накапливает дополнительную энергию для работы флюорисцентных ламп или переключателей. Основные отличительные особенности диммеров DP90 – это надежность и модульность. При каждом подключении возможна различная конфигурация модулей; каждый модуль может быть дополнительно оснащен выключателем F1.



# F D X 2 0 0 0

## ДИММЕРНЫЙ ШКАФ FDX2000



Максимум 96 цепей на один корпус (96 x 2,5 кВА; 48 x 5 кВА; 24 x 10 кВА или смешанная конфигурация)

Для надёжной работы возможна работа с двумя процессорами

Отдельно устанавливаемый модули с ручками, заменяемые без помощи инструментов

Легкий доступ благодаря поворачивающейся раме

Входная мощность сверху или снизу

Возможны другие конфигурации на заказ

## ДИММЕРНЫЙ ПРОЦЕССОР FDX2000

8 кривых регулировок плюс нерегулируемое для каждого модуля питание, независимо программируемое через меню

Интерфейсы: DMX, Ethernet или последовательный

Управление через 2 линии DMX, Ethernet или через 12 аналоговых каналов



## ДИММЕРЫ FDX2000 DP90



Независимо подключаемые модули 2,5 кВА, 5 кВА, 10 кВА

Независимый расчет времени включения для положительных и отрицательных полуциклов

Диммер управления фазовым сдвигом для активной нагрузки и индуктивности

Бесконтактное реле для переключения электронного балласта

Время запуска 220, 250 или 500 микросекунд (опционально)

Эффективность 98% при 100% нагрузки



## ПОРТАТИВНЫЙ ДИММИНГ С ALEX M

Вы ищете портативный диммер, подходящий к любому оборудованию, которым можно пользоваться везде и для любых нужд – на сцене, для телевизионных репортажей или коммерческих поездок? Тогда Вам нужен Alex M. Диммеры с тиристорным усилителем в корпусе 19"/3U, занимающий мало места. Этот большой жидкокристаллический дисплей с подсветкой поможет Вам следить за операционным статусом площадки – даже в отсутствии светового пульта. Множество настроек, таких как установка индивидуального DMX адреса для каждого канала, выбор одной из двенадцати предустановленных групп, установка времени включения или затемнения чейзера, свободный выбор секвенции, – всё это легко может быть выполнено при помощи четырех кнопок и колесу энкодеров на управляющей панели Alex M, благодаря чему возможен режим независимого управления.

Благодаря широкому диапазону стабилизации уровня входного напряжения, Alex M идеален для использования с генераторами, которые часто создают проблемы на уличных концертах и выездных телевизионных репортажах из-за их крайне нестабильного напряжения и частот.

Alex M поставляется в стандартной конфигурации с пятью кривыми регулировками, включая нерегулируемую, и управляет всеми приборами с активной нагрузкой и индуктивностью. Версия Alex Mx в базовой конфигурации также может управлять и емкостной нагрузкой, такой как флюорисцентные лампы без дополнительного оборудования.

Различные арендные компании ценят Alex M Touring (для гастролей), доступный в нескольких версиях, за крайне надежную и простую в использовании систему: ее может использовать кто угодно и где угодно. Alex M Touring содержит все основные опции: с панелью подключения «на горячее» (в процессе работы) или без нее, основными панелями со всеми необходимыми типами разъемов (Harting, Schuko, IEC 320, Sosapec, и т.д.), и смешанной конфигурацией модулей 12 x 2,5 кВА и 6 x 5 кВА, в зависимости от нужд клиента. И когда Вы посмотрите на встроенный счетчик часов работы, Вы будете удивлены, как долго Alex M работал, не привлекая Вашего внимания, потому что он работает тихо, надежно и не требует обслуживания.



# ALEX M / ALEX MX

## ALEX M / ALEX MX



Размеры 3U/19 дюймов

Большой дисплей с подсветкой, отображающий параметры и статус

5 кривых регулирования (линейная, галогенная, флюорисцентные лампы, логарифмическая, нерегулируемая)

Время запуска 240 микросекунд

12 x 2,5 кВА или 6 x 5 кВА

DMX, аналоговые входные сигналы или сохраненные сцены

Не требует загрузки на минимуме

Alex Mx оснащается электронной базовой нагрузкой для работы с флюорисцентными лампами

## ПЕРЕВОЗНОЙ ШКАФ ALEX M / ALEX MX

Версия А: 1 x распределитель питания. 2 x Alex M / Mx 12 x 2,5 кВА

Версия В: 1 x распределитель питания. 2 x Alex M / Mx 6 x 5 кВА

Версия С: 1 x распределитель питания. 1 x Alex M / Mx 12 x 2,5 кВА. 1 x Alex M / Mx 6 x 5 кВА

Многожильные выходные разъемы с независимыми предохранителями

Для выходов выбирается требуемое исполнение (например, разъем заземления)

2 RCD (аварийное отключение) выключателя в распределителе питания



## ALEX M / ALEX MX TOURING (ДЛЯ ГАСТРОЛЕЙ)



48 x 2,5 кВА

Панель коммутации «на горячую» или индивидуальный способ подключения нагрузки

Многожильные выходные разъемы с независимыми предохранителями

Для выходов выбирается требуемое исполнение (например, разъем заземления)

2 RCD (аварийное отключение) выключателя в распределителе питания





## СТАЦИОНАРНЫЙ КОРПУС SENSOR+

Диммерные системы ETC Sensor+ стали стандартом качества для театров, телевизионных студий и концертных залов по всему миру. Поскольку теперь доступен широкий выбор корпусов Sensor+ и маленькие школы и большие театры могут пользоваться преимуществами Sensor+. Модульность – значит гибкость: подбирайте и комбинируйте модули в корпусах, в зависимости от того, что у Вас есть. Элегантный и компактный дизайн позволит Вам использовать до 48 модулей для 96 каналов в 3 или 5 кВт и все это в одном корпусе – без инструментов. Добавив плату SmartLink Power в любой стационарный корпус, Вы сможете пользоваться всеми преимуществами стандарта «plug-and-play», простым управлением светом и станциями управления освещением архитектурных сооружений.

## МОДУЛИ УПРАВЛЕНИЯ SENSOR+ CEM+

В плане качества и надежности – Sensor+ вне конкуренции. Бескомпромиссное качество димминга. При использовании CEM+ (Control Electronics Module+ / Модуль управления электроникой+), Вы гарантировано получаете оптимальное функционирование всех управляемых диммеров, ультратонкую настройку уровня напряжения и модули, подключаемые и заменяемые без инструментов, а значит без усилий.

Разработанная с полной поддержкой системы ETCNet2 Ethernet (а в скором времени и Net3/ACN), диммерная система Sensor+ с модулем CEM+ является самой современной. CEM+ может использовать Ethernet для передачи управляющего сигнала. Этот управляющий сигнал полностью конфигурируется, коммутируется и имеет программируемый приоритет. Используя подобный модуль в сети, все конфигурации, наблюдение за работой и основные функции проигрывания и записи могут легко осуществляться через интерфейс, подобный браузеру Интернета (Sensor+ Connect). Диммерные системы Sensor+ это образец качества и высокий уровень исполнения, доступный любому пользователю.



# ДИММЕРЫ SENSOR+

## СТАЦИОНАРНЫЕ КОРПУСА SENSOR+



Конфигурации на 12, 24, 36 и 48 модулей

Конфигурации от 6 до 96 диммеров

Установка с передней панели с легким доступом к коммуникациям и терминаторам

Инновационная схема разводки

Работа в однофазной или трехфазной сети (ESR48+ только трехфазовый)

Доступна возможность без проблемного отключения

100.000A Short Circuit Current Rating (SCCR)

Опционально: SmartLink Power Board для управления освещением архитектурных сооружений

## МОДУЛЬ УПРАВЛЕНИЯ ЭЛЕКТРОНИКОЙ+ (СЕМ+)

Возможна установка в любой корпус Sensor

Жидкокристаллический дисплей с подсветкой и 6-ти кнопочная клавиатура

Вход для управления через Ethernet или два DMX входа (устройство поддерживает ETCNet2)

128 пресетов с программируемыми временами в четырех пространствах

Аварийный/запасной интерфейс

Возможность установки продвинутых особенностей (AF)

Возможность усовершенствования корпусов Sensor

Для большинства корпусов опционально возможна установка второго процессора





## ДИММЕРНЫЕ МОДУЛИ SENSOR

Сотни тысяч диммерных модулей Sensor освещают различные площадки по всему миру. Это выбор профессионалов, потому что эти продукты отличают самое выгодное соотношение цена-качество, при этом они максимально надежны, и имеют самый низкий уровень вероятности отказа. Известный своими элегантными техническими решениями, высокий уровень интеграции Sensor использует меньшее количество деталей, а, следовательно происходит меньше сбоев. Модульная структура Sensor дает простоту в обслуживании, больше возможностей по настройке и подбору оборудования.

Модули Sensor удовлетворяют все Ваши нужды: широкий выбор величин времени запуска для работы в соответствии с Вашими требованиями к уровню шума и широкий набор уровней тока для работы с Вашим оборудованием. Вы можете выбрать модуль, который подойдет именно Вам, включая Флюорисцентные лампы, Реле, Выключатели, и версии модулей RCD (аварийное отключение).

ETC подыщет то, что Вам нужно: Продвинутые диммерные модули содержат встроенные сенсоры напряжения и силы тока. Эти сенсоры постоянно следят за работой диммера, информация анализируется электроникой и сообщает об изменении состояния нагрузки диммера (перегорела одна из ламп) или о сбоях в работе модуля.





# ДИММЕРЫ SENSOR

## ДИММЕРНЫЙ МОДУЛЬ SENSOR



Модули мощностью 3 кВт, 5 кВт и 10 кВт

Время запуска 225, 350 и 600 микросекунд при полной нагрузке

Проверены в течение 100% рабочего цикла

Опционально: Продвинутое Особенности (AF)

Модули Регулировки Флюорисцентных Ламп и Выключатели

## МОДУЛЬ РЕЛЕ SENSOR

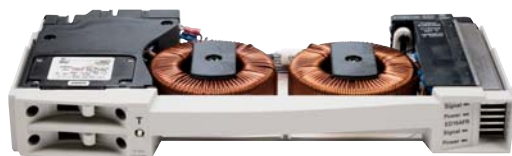
Двойные 15A и 25A реле модули

Продвинутое особенности (AF) в стандартной поставке

Гарантировано 100000 переключений при полной нагрузке



## МОДУЛЬ SENSOR RCD



Использование во влажном помещении

RCD (аварийное отключение) на одну цепь

Двойные 15A/400 микросекунд или 25A/350 микросекунд время запуска диммерного модуля

Продвинутое Особенности (AF) в стандартной поставке

RCD (аварийное отключение) соответствует мировым стандартам



## ПРОГРАММНОЕ ОБЕСПЕЧЕНИЕ DIMSTAT

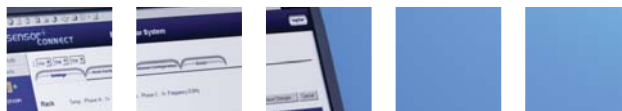
Ключом к успеху диммерной системы является возможность соединиться с каждым диммером из центральной точки, не зависимо от того, где этот диммер находится. Сегодня

Вы все чаще хотите получить доступ к диммеру через сеть, не подходя к корпусу. Программное обеспечение DimSTAT позволяет получить доступ к различным функциям – начиная от настройки и заканчивая доступом к диагностическим данным – прямо с компьютера. Сейчас DimSTAT обеспечивает двустороннюю связь со всеми подключенными диммерами, и серии Sensor и серии SineWave Power. Простой интерфейс, отображающийся в виде иконок или в виде большой таблицы, показывает каждый диммер, обозначая зеленым цветом его правильную работу, красным цветом сбой цепи и серым цветом потерю связи. Поисковая база позволит быстро локализовать вышедший из строя диммер по номеру цепи или текстовому описанию. Для площадок с несколькими сценами, таких как телевизионные комплексы или театры с независимыми помещениями, возможно деление на зоны.

## ИНТЕРФЕЙС SENSOR+ CONNECT

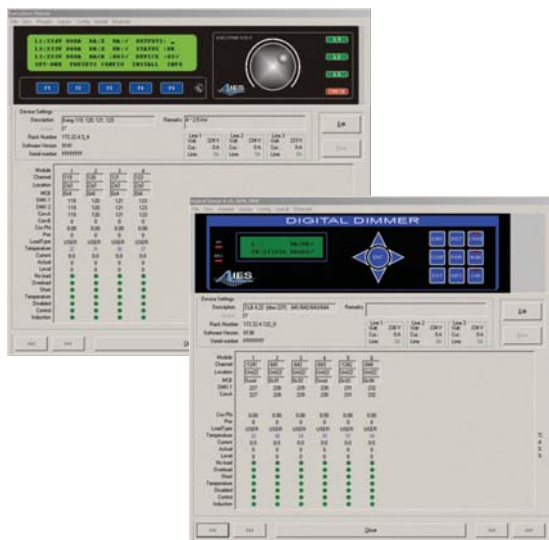
Sensor+ Connect полностью повторяет возможности Модуля Управления Электроникой+ ETC (Control Electronics Module – CEM+) на сетевом компьютере, лап-топе, или даже на сервере ETC Emphasis.

Интерфейс похож на Интернет-браузер и позволяет следить за тем, что происходит в Вашем диммерном корпусе, переконфигурировать диммерные кривые, записывать и активировать пресеты. Также как и редактор конфигураций, Sensor+ Connect позволяет создавать, редактировать и скачивать информацию в Ваш корпус и модули. Этот интерфейс поможет Вам полностью оценить и контролировать Вашу диммерную систему: все от проверки диммеров и коммутации DMX до возможностей по пересылке файлов и сетевой адресации.



# ДИММЕРЫ SENSOR

## DIMSTAT



Программное обеспечение для мониторинга диммеров

Подключение к Sensor+, IES Matrix Mk II и Power Module через сеть (проводную или беспроводную)

Позволяет конфигурировать систему, корпус или отдельный диммер

Функции записи и печати

Генератор отчета об ошибках от [даты] до [даты]

## SENSOR+ CONNECT

Интерфейс для мониторинга диммеров

Доступ может осуществляться через Internet Explorer версии 6.0 или выше с обычного компьютера или сервера Emphasis

Подключение к модулю Sensor+ SEM+ через сеть (проводную или беспроводную)

Позволяет конфигурировать систему, корпус или отдельный диммер

Управление выходом диммера

Функции записи, очистки и другие действия с пресетами Sensor+

Мониторинг системы, корпуса и статуса диммера







## SMART SOLUTIONS В СЕРЕ ДИММИНГА

Не жертвуйте качеством из-за размерных требований. ETC разработала серию доступных продуктов специально для небольших площадок. Диммеры ETC теперь доступны не только большим профессиональным театрам, но и ресторанам, теле и видео студиям, школам, полупрофессиональным гастроллирующим группам и так далее. Smart Solutions обеспечивают диммеры стандартную фазовую модуляцию в суперкомпактном исполнении, обладая надежностью и сервисом ETC по разумной цене.

## SMARTPACK 19" (ПОРТАТИВНАЯ ВЕРСИЯ) СО SMARTLINK

Существует исполнение с шестью 15А диммерами или двенадцатью 10А, SmartPack – это простое в обращении решение для димминга на маленьких площадках, школьных постановках или гастрольных представлениях. SmartPack поддерживает DMX, RDM, а теперь еще и управление архитектурным освещением SmartLink при использовании SmartLink Station Power Module и поддержке LinkPower Supply. Подключите пульт SmartFade для простого программирования, позвольте SmartPack сделать это для Вас, или получите доступ к 32 встроенным пресетам и встроенному сиквенсору, используя клавишные станции SmartLink.

## СИСТЕМЫ SMARTPACK TOURING (ДЛЯ ГАСТРОЛЕЙ) СО SMARTLINK

Новая переработанная система SmartPack Touring это маленький, невероятно надежный и качественный гастрольный корпус. Он такой компактный, что станет идеальным дополнением к Вашему оборудованию на вечеринке в выходные, местному фестивалю или небольшим гастрольным постановкам. В корпусе встроен распределитель питания – полный комплект в одной коробке. Как и другие системы SmartPack, SmartPack Touring System – одна из самых легких и портативных. Выберите свой стиль SmartPack Touring: 10А или 15А, и набор выходов на Ваш выбор. Система поставляется со всем, что Вам нужно, включая необходимые переходники, и все стандартные опции всех систем SmartPack.



# S M A R T S O L U T I O N S

## SMARTPACK 19" (ПОРТАТИВНАЯ ВЕРСИЯ)



Корпус для установки в рэковую стойку 19" / 2U

Широкий выбор опций для набора выходов

32 встроенных пресета и сиквенсер для самостоятельной работы

Электромагнитный выключатель, срабатывающий при перегрузке

Поддержка DMX512A и RDM

Теперь со SmartLink

## СИСТЕМА SMARTPACK TOURING (ДЛЯ ГАСТРОЛЕЙ)

Система специально разработана для путешествий

Вход питания в соответствии со стандартом CE

Выключатель распределителя питания

Встроенная защита RCD (аварийное отключение)

Поддержка DMX512A и RDM

Соответствует стандартам CE

Теперь со SmartLink





## НАСТЕННОЕ ИСПОЛНЕНИЕ SMARTPACK WALL MOUNT CO SMARTLINK

SmartPack Wall Mount идеально подходит для маленьких площадок и небольших мест, где требуется высококачественный димминг по невысокой цене.

Удобный, не требующий дополнительного обслуживания, модуль может быть сразу установлен без дополнительных деталей. SmartPack Wall Mount может быть установлен в любом свободном месте. Система доступна либо с шестью диммерами 15А и шестью диммерами 20А, либо с двадцатью диммерами 10А. Wall Mount очень легко использовать в маленьких театрах, небольших телестудиях, танцевальных клубах, и школьных аудиториях. Если Вы хотите установить SmartPack на уже существующий крепеж корпуса, ETC предложит Вам комплект необходимых деталей и переходников для установки.

## ПРЕДСТАВЛЯЕМ ВАМ... SMARTMODULE

SmartModule – это еще одно Smart Solution, сочетающее в себе проверенный дизайн диммеров и компактное исполнение.

Имеющийся с шестью диммерами 10А или четырьмя диммерами 6А, SmartModule поставляется с системой естественного охлаждения и набором выходов на Ваш выбор. Встроенный модуль управления включает в себя возможности локального управления и 20 предустановленных чейзов для автоматической работы. Каждая диммерная кривая может быть изменена через модуль управления, который также имеет входы и коннекторы DMX. Комбинируйте SmartModule и SmartBar для димминга «где угодно и когда угодно».





# S M A R T S O L U T I O N S

## SMARTPACK WALL MOUNT



Компактный модуль в настенном исполнении

Простая установка и соединение

32 встроенных пресета и сиквенсер для самостоятельной работы

Электромагнитный выключатель, срабатывающий при перегрузке

Совместим с различными типами нагрузок

Поддержка DMX512A и RDM

Соответствует стандартам CE

Теперь со SmartLink

## SMARTMODULE

4 диммера 6A или 6 диммеров 10A

Однофазное питание 3-х жильный кабель плюс заземление для модуля 6A

Трехфазный 4х жильный провод плюс заземление для модуля 10A

Набор выходов, такой как CE17, Schuko (европейская вилка/розетка), UK (английская) и NF

Предохранители на диммерах (6A) или выключатели (10A)

Автоматическая работа с чейзами

Соответствует стандартам CE





## ДИММЕРНЫЕ ПАНЕЛИ SMARTBAR

Вам необходимо разместить Ваши диммеры по всей сцене? Установите диммеры, куда Вам нужно, используя новую разработку ETC SmartBar, которая представляет собой привычную технологию, основанную на тиристорах с типичным набором функций линии Smart Solutions. Доступная в трех конфигурациях, панель SmartBar, обеспечивает гибкость системы и не занимает много места; используйте ее как постоянно подсоединенную или подключайте ее временно в случае, если Ваше представление требует дополнительных возможностей. Панель SmartBar идеальна для распределенного димминга или даже для маленьких гастролей. SmartBar полностью цифровая панель, с принципами работы и программирования аналогичными SmartPack – пресеты, чейзы, набор кривых диммеров, а также множество новых функций.

## ПРЕДСТАВЛЯЕМ ВАМ... SMARTSTAND

Новый штатив SmartStand идеальное дополнение к Вашей SmartBars. На этот складывающейся штатив легко устанавливается панель диммеров или прожекторов, он подходит для обеспечения соответствующего освещения на конференциях, в комнатах для переговоров, в школах, на маленьких мероприятиях, в студиях и маленьких театрах. SmartStand это практичная и безопасная альтернатива специальным креплением и самодельным подставкам.



# S M A R T S O L U T I O N S

## SMARTBAR

Длина: 1,2м, 1,5м и 2,2м

Исполнения: 4 x 6A, 6 x 6A и 6 x 10A. 10A с электромагнитным выключателем

Интегрированные цифровые диммеры

Набор выходов на Ваш выбор

Программируемые функции, такие как уровни min и max, времена, нерегулируемые операции, кривые диммеров и резервное копирование настроек

Встроенные чейзы

Разъемы DMX-in и DMX-thru

Соответствует стандартам CE



## SMARTSTAND

При полной нагрузке штатив поднимается до 3,8м

Откидывающаяся ручка регулировки по высоте

Ножки раскладываются одновременно

Регулируемые уровни ножек для неровных поверхностей

Удачное дополнение для ETC SmartBar и прожекторов Source Four!





## ПРОЖЕКТОРЫ ETC SOURCE FOUR



По всему миру профессионалы в области освещения выбирают прожекторы Source Four. Никакие другие прожекторы не обеспечивают такого эффективного освещения при минимальном нагреве и экономии электроэнергии, а оптика прожекторов Source Four отличается непревзойденным качеством. Это самые лучшие в мире прожекторы, самые производительные и долговечные из всех – более 1 700 000 штук освещают различные площадки по всему миру.

Эволюция успеха продолжается...

### СЕМЕЙСТВО SOURCE FOUR

**Source Four Revolution**

**Source Four**

**Source Four jr**

**Source Four 14°** *НОВИНКА*

**Source Four 70°** *НОВИНКА*

**Source Four 90°** *НОВИНКА*

**Опция Source Four EDLT** *НОВИНКА*

**Source Four Zoom**

**Source Four jr Zoom**

**Source Four PAR EA**

**Source Four PAR MCM**

**Source Four PARnel**

**Source Four MultiPAR**

- 1992 Дебют прожектора Source Four с фиксированной шириной луча – оглушительный успех и награда в номинации «Продукт года в области освещения» от Lighting Dimensions International (LDI).
- 1996 Прожектор Source Four jr удостоен награды «Продукт года в области освещения» от TCI.
- 1998 Прожектор Source Four Zoom назван LDI «Лучше продукт в области освещения».
- 1999 Source Four PARnel получает награду ESTA «Выбор дилера».
- 2004 Новый революционный автоматизированный прожектор ETC, Source Four Revolution, получает престижный знак «продукт года» EDDY и награду «продукт года в области освещения» от ABTT.
- 2006 *НОВИНКА!* Компания ETC предложила большой выбор прожекторов Source Four: теперь с шириной луча 14°, 70° и 90°, и ошеломила всех контрастом и четкостью луча при использовании нового модуля линз EDLT.



Фотография © Jaro.hollan@online.no

### **Hålogaland Teater, Тромсо, Норвегия**

- |     |                                      |    |                                                                         |
|-----|--------------------------------------|----|-------------------------------------------------------------------------|
| 5   | Пульты управления Congo              | 2  | Преобразителя ETCNet2 DMX (с 4 портами)                                 |
| 24  | ETC Source Four PAR                  | 6  | Ускорителей DMX RJ45                                                    |
| 65  | Source Four Zoom                     |    | Программное обеспечение DimSTAT                                         |
| 48  | Source Four jr                       | 10 | Панелей SmartBar                                                        |
|     | ETCNet2 и DMX (238 линии)            | 1  | Станция управления освещением архитектурных сооружений Unison, серии ER |
|     | Sensor+ с продвинутыми модулями (AF) | 2  | Процессора Unison с CMEi                                                |
| 660 | ED15AFN 3кВт                         | 2  | Пульты SmartFade                                                        |
| 68  | ED25AFN 5кВт                         | 2  | Шкафа SmartPack Touring (для гастролей)                                 |
| 13  | Модулей управления CEM+              |    |                                                                         |





## SOURCE FOUR REVOLUTION

Никогда еще не существовало такого автоматизированного прожектора, разработанного специально для нужд театра – такого универсального и доступного, такого тихого и надежного. Он лучше всех, как и вся серия Source Four. Получивший награды «продукт года 2004» от EDDY и ABTT, Source Four Revolution продолжает дело ETC по внедрению автоматизированного освещения в театры.

Source Four Revolution предлагает максимальное качество по доступной цене. На любой площадке, от школьной аудитории до местных театров и до больших представлений на Бродвее и Уэст-Энде, можно использовать автоматизированное освещение без потери качества. В действительности Revolution самый яркий представитель семейства Source Four, даже ярче, чем лидер в области фотометрии – Source Four Zoom, который затмил всех своих конкурентов.

Используя такие запатентованные изобретения, как быстро заменяемые лампы QXL и дополнительные модули эффектов, Revolution снижает Ваши затраты на обслуживание, предоставляя доступ к неограниченному числу световых эффектов.





# S O U R C E F O U R

## SOURCE FOUR REVOLUTION



Автоматизированный прожектор с превосходным качеством света и оптики Source Four

540° pan/270° tilt

750Вт быстро заменяемые лампы QXL (Quick eXchange Lamp), основанные на разработках галогенных ламп накаливания HPL, для создания теплых тонов и цветопередачи обычных газоразрядных ламп

Возможность зуммирования 15° -35°

Управление контуром луча

Эксклюзивная технология QuietDrive, снижающая шум моторов

Встроенный быстросменный скроллер фильтров для настоящих театральных цветов

20-рамочный модуль ленты скроллера

Встроенный диммер, автоматически настраивающийся на все известные уровни напряжений и частот

Автоматизированная рамка с фильтром, позволяющая вставлять как обычные фильтры так и пленочные в любой момент времени

Запатентованная конструкция лампового модуля, позволяющая сменить лампу без открытия корпуса и сброса настроек

Опциональная модульность для создания специальных эффектов: модули шторок, ирисовая диафрагма, колесо статических гобо, колесо вращающихся гобо



## РЕВОЛЮЦИОННАЯ МОДУЛЬНОСТЬ

Разве Ваши прожекторы постоянно используют все свои возможности? Используя Source Four Revolution, Вы решаете, какую конфигурацию использовать. Создайте свою Революцию. В базовой комплектации прибор включает в себя управление pan и tilt, управление контуром луча, автоматизированную рамку фильтра Media Frame, встроенный скроллер и диммер. Но есть и дополнительные возможности. В приборе есть два разъема для подключения дополнительных модулей, что увеличивает гибкость в использовании приборов Revolution.

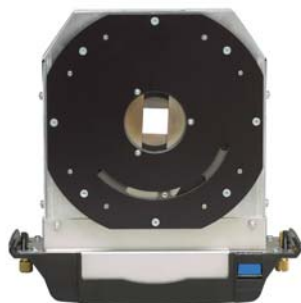
Вам необходимо увеличить функциональность прибора? Просто открутите два винта, и вставьте один или два модуля. Не требуется никаких дополнительных настроек или инструментов. Вы можете добавить колесо гобо, ирисовую диафрагму или даже каширующие шторы. Модульность является ключом к простоте в обслуживании и гибкости в использовании.

Выберите свой модуль Revolution. Shutter Module (модуль каширующих шторок) позволяет добавить четырехсторонние каширующие шторы. Iris Module (модуль ирисовой диафрагмы) позволяет изменить Ваш луч от размытого с углом 35° до узконаправленного с углом 2,5° -- и всё это сделано только одной командой. Static Wheel Module (модуль колеса статических гобо) идеален для дихроических или обычных гобо. Для добавления специального эффекта вращения, эффект может быть установлен в модуле статических гобо. И наконец, Rotating Wheel Module (модуль колеса вращающихся гобо), позволяет Вам четко узнать, какое гобо Вы используете и установить его, или постоянно вращать для создания великолепного эффекта. Самое лучшее в модулях Revolution это то, что если модуль Вам не нужен – просто не покупайте его. Соберите свой Revolution, основываясь на ваших потребностях и бюджете.



# S O U R C E F O U R

## SHUTTER MODULE



Встроенные электронные детекторы состояния

Все шторки поворачиваются на 90°

Многолопастные шторки для тонкой настройки формы луча

## IRIS MODULE

18 лепестковая ирисовая диафрагма

Встроенные электронные детекторы состояния

Простое, повторяемое управление очертаниями луча

Плавное функционирование



## STATIC WHEEL MODULE



Три позиции, плюс полностью открытое состояние

Гобо или дихроичные фильтры

Используется гобо размера М

Встроенные электронные детекторы состояния

## ROTATING WHEEL MODULE

Три позиции, плюс полностью открытое состояние

Встроенные электронные детекторы состояния

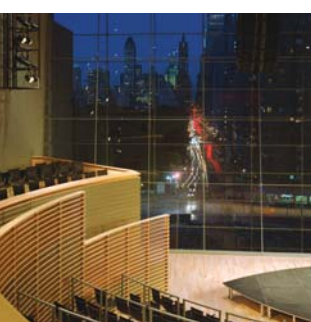
Допустимы стальные или стеклянные гобо

Применяется гобо размера М

Вращающиеся гобо с определением позиции







## ЕСТЬ ТОЛЬКО ОДИН SOURCE FOUR

Это прожектор, который изменил индустрию освещения. Source Four сочетает в себе качества энергосберегающих ламп HPL с отражателем из дихроичного стекла и качественной оптики, обладая при этом самым холодным лучом. Это означает, что Ваши фильтры, гобо и шторки прослужат еще дольше, а на Вашей площадке будет не так жарко.

Нет других прожекторов с такой точной оптикой. Благодаря революционной технологии, Source Four получается чистый белый свет и великолепные четкие проекции изображений и гобо с яркой равномерной заливкой. Это любимый прожектор профессионалов по всему миру.

Source Four обладает более мощными лучами и более яркими цветами при мощности всего в 750Вт. Более высокая эффективность и большее количество люменов на один ватт: при 575 ваттах Source Four, буквально затмевают профили с мощностью в 1000Вт. А при мощности 750Вт, их даже не с чем сравнивать – нет прожекторов подобного класса.



# S O U R C E F O U R

## SOURCE FOUR



Углы луча 5°, 10°, 14°, 19°, 26°, 36°, 50°, 70° и 90°

Мощность до 750Вт

Суперэффективные лампы HPL

Дихроический рефлектор пропускает до 90% инфракрасного излучения

Заменяемый модуль линз

Вращающийся корпус шторок  $\pm 25^\circ$

Трехплоскостные стальные шторки

Настройка лампы без помощи инструментов

Теплоизолированная задняя ручка

Высокопрочный алюминиевый корпус

Доступно в различных цветовых исполнениях

## SOURCE FOUR JR

Фиксированные углы луча 26°, 36° и 50°

Мощность до 575Вт

Дихроический рефлектор пропускает до 90% инфракрасного излучения

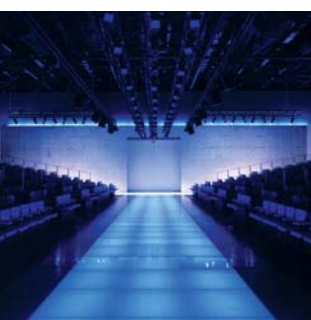
Двухплоскостные стальные шторки

Настройка лампы без помощи инструментов

Высокопрочный алюминиевый корпус

Доступно в различных цветовых исполнениях





## ПРЕДСТАВЛЯЕМ ВАМ SOURCE FOUR 14°, 70°, 90°

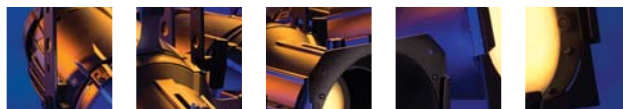
*Новинка!* Представляем на Ваш выбор еще больше приборов Source Four. Теперь углы луча Source Four подходят для любой ширины луча. Новый ETC Source Four 14° – это прожектор, подходящий в тех случаях, когда угол 10° слишком мал, а 19° слишком велик. Идеален для площадок, на которых требуется дистанция 12-20м.

Мы предлагаем Вам отличное решение ярких прожекторов при малых расстояниях! Новые прожекторы Source Four 70° и 90° со сверх широким углом. Если Вам нужна мягка заливка большой площади или четкая проекция гобо на коротком расстоянии – выберите прожекторы 70° или 90°.

## ПРЕДСТАВЛЯЕМ ВАМ SOURCE FOUR EDLT

*Новинка!* Когда Ваше освещение требует точной оптики для проецирования изображений, гобо и логотипов, используйте опцию EDLT (модуль линз повышенного разрешения – Enhanced Definition Lens Tube), который станет незаменимым дополнением к Вашим приборам Source Four. EDLT с легкостью устанавливается на новые или уже существующие прожекторы Source Four. EDLT обеспечивает повышенную четкость и контрастность проекций без потери качества освещения. Source Four с новым модулем EDLT – лучшее из того, что Вы можете приобрести.





# S O U R C E F O U R

## SOURCE FOUR 14°



Угол луча 14° для средней длины луча

Точные высококачественные двойные асферические линзы

Повышенный контраст и четкость

Мощность до 750Вт

Все стандартные опции Source Four

## SOURCE FOUR 70° И 90°

Углы луча 70° и 90° для коротких длин луча

Точные высококачественные двойные асферические линзы

Повышенный контраст и четкость

Мощность до 750Вт

Все стандартные опции Source Four



## ОПЦИЯ SOURCE FOUR EDLT



Углы луча 19°, 26°, 36° и 50°

Повышенный контраст и четкость

Увеличенная световая отдача

Высокоточные, высококачественные двойные асферические линзы с антибликовым покрытием

Устанавливается во все корпуса (новые и старые) Source Four с фиксированным фокусом



## SOURCE FOUR ZOOM

Source Four Zoom на 40% ярче, чем все остальные приборы с зумом! Вы не должны жертвовать яркостью, если Вам нужен универсальный прожектор с изменяемым фокусом. Этот прибор является самым узнаваемым среди профессионалов по всему миру. Это единственный прибор, обладающий всеми преимуществами Source Four с фиксированной шириной луча: очень яркий (ярче прожекторов с фиксированной шириной луча!), холодный луч и потрясающая эффективность. Дихроическое зеркало позволяет шторкам и дополнительным деталям прибора оставаться холодными. К этому прожектору подходят аксессуары от приборов Source Four с фиксированной шириной луча. Мощность до 750Вт. Четкая оптика Source Four Zoom обеспечивает прекрасные проекции при изменяемом угле луча.

ETC запатентовала уникальную технологию, позволяющую быстро, просто и безопасно настраивать прожектор, используя всего одну руку. Техник может одной рукой настраивать угол луча, а второй держаться за лестницу. Когда Вы решите почистить линзы, Вы сможете это сделать без помощи инструментов, благодаря уникальной дверце модуля линз.

## SOURCE FOUR JR ZOOM

Если Вы ищете экономичный и компактный прожектор с изменяемым углом луча, то Source Four jr Zoom то, что Вам нужно. Школьные постановки, маленькие театры и различные малобюджетные постановки не обойдутся без jr Zoom, который является прекрасным решением при необходимости использовать приборы с короткой длиной луча. В число достоинств Source Four jr Zoom входят: великолепное качество и прочная конструкция.



# S O U R C E F O U R

## SOURCE FOUR ZOOM



Диапазоны углов луча 15-30° и 25-50°

Мощность до 750Вт

Сверхэффективная лампа HPL

Дихроический рефлектор пропускает до 90% инфракрасного излучения

Настройка одной рукой

Шкалы угла луча и фокуса

Поворачивающийся корпус шторок  $\pm 25^\circ$

Трехплоскостные стальные шторки

Настройка лампы без инструментов

Быстрый доступ к линзам

Теплоизолированная задняя ручка

Набор для балансировки на лире

Высокопрочный алюминиевый корпус

*Новинка:* доступен в различном цветовом исполнении

## SOURCE FOUR JR ZOOM

Диапазон угла луча 25-50°

Мощность до 575Вт

Сверхэффективная лампа HPL

Дихроический рефлектор рассеивает до 90% инфракрасного излучения

Двухплоскостные стальные шторки

Настройка лампы без помощи инструментов

Высокопрочный алюминиевый корпус

Доступен в различном цветовом исполнении







## SOURCE FOUR PAR EA И MCM

Элегантность, компактность, эффективность и гибкость – не каждый прожектор PAR обладает этими качествами. Прибор ETC Source Four PAR бьет все рекорды, благодаря своей прочной алюминиевой конструкции и проверенной технологии Source Four.

Изменение угла луча это просто: Source Four PAR поставляется с набором из четырех встраиваемых линз, монтирующихся в холодное поворачивающееся кольцо. Это означает, что Вам теперь не нужно залезать в горячий корпус и пользоваться различными керамическими втулками. А если Вам необходимо заменить лампу, просто используйте одну из Вашего запаса ламп Source Four HPL (теперь нет необходимости в огромном запасе дорогих ламп PAR64).

Компактный дизайн Source Four PAR предоставляет возможность использовать большее количество приборов. Низкие требования к питанию и кабелям, говорят о том, что Source Four PAR идеален для гастролей. Source Four PAR доступен в двух версиях: EA (Высокопрочный алюминий – Enhanced Aluminium) и MCM (Холодный металлический отражатель – Metal Cold Mirror). Версия PAR EA подходит для «обычных задач», но если для Вас имеет значение температура на площадке, выберите MCM, специально разработанный так, чтобы луч оставался холодным.

## SOURCE FOUR PARNEL

Ничто не может сравниться с светильником PARNel компании ETC. PARNel – новшество в области освещения. Благодаря запатентованным волновым линзам и ручке простой фокусировки PARNel, Вы можете получить мягкую ровную заливку как от линзы Френеля или светильника рассеянного света, так и на большей площади с углом луча от 25° до 45°. Компания ETC создала новый прибор с функциональностью Френели и потрясающим качеством Source Four PAR. Получив награду ESTA «выбор дилера», PARNel занял свое место на профессиональных площадках всего мира.



## S O U R C E F O U R

### SOURCE FOUR PAR EA И MCM



#### SOURCE FOUR PAR EA

Мощность до 750Вт

Рефлектор из высокопрочного алюминия (EA)

Сверхэффективная лампа HPL

Заменяемые линзы (VNSP, NSP, MFL, WFL [Очень Узкие; Узкие; Средние; Широкие] – в стандартной поставке; XWFL [Очень Широкие] – опционально)

Высокопрочный рефлектор

Высокопрочная алюминиевая конструкция

Доступен в различном цветовом исполнении

#### SOURCE FOUR PAR MCM

Мощность до 575Вт

MCM (Холодный металлический рефлектор)

Сверхэффективная лампа HPL

Заменяемые линзы (VNSP, NSP, MFL, WFL [Очень Узкие; Узкие; Средние; Широкие] – в стандартной поставке; XWFL [Очень Широкие] – опционально)

Высокопрочный рефлектор

Высокопрочная алюминиевая конструкция

Доступен в различном цветовом исполнении

### SOURCE FOUR PARNEL

Мощность до 750Вт

Рефлектор из высокопрочного алюминия

Сверхэффективная лампа HPL

Изменяемая регулировка угла луча 25°- 45°

Ручка быстрой настройки фокусировки

Высокопрочный рефлектор

Высокопрочная алюминиевая конструкция





## SOURCE FOUR MULTIPAR

Source Four MultiPAR доступен в различных версиях: 3х, 4х и 12и камерной! MultiPAR это еще одно мощное решение ETC, оставляющее позади все конкурирующие панели светильников. Добавив удостоенную наград оптику Source Four PAR к проверенному временем театральному решению, мы получили нечто потрясающее. Мощные лампы HPL и компактный дизайн Source Four PAR, это инструмент следующего поколения.

3х, 4х и 12и камерные Source Four MultiPAR предлагают Вам прекрасное распределение света, экономию энергии и известное качество ETC. Новый дизайн системы теплоотвода, использованный в рефлекторах PAR EA, позволяет получить быстрый доступ к лампе без перенастройки фокуса.

Мы добавили в панель ряд изобретений, которые всегда хотели видеть в подобных приборах, включая эффективность световой отдачи Source Four, красивый луч и гибкость в изменении количества цепей MultiPAR-12.





## S O U R C E F O U R

### SOURCE FOUR MULTIPAR

3х, 4х и 12и камерное исполнение

Мощность до 750Вт

Рефлектор из высокопрочного алюминия (EA)

Сверхэффективная лампа HPL

Замена ламп без изменения фокусировки

Заменяемые линзы (VNSP, NSP, MFL, WFL [Очень Узкие; Узкие; Средние; Широкие] – в стандартной поставке; XWFL [Очень Широкие] – опционально)

Высокопрочный рефлектор с полноразмерным радиатором

Высокопрочная алюминиевая конструкция

Замена лампы без помощи инструментов

Опционально: крепеж для подвешивания или установки на полу



## Контактная информация



### **Германия**

Ohmstrasse 3, 83607 Holzkirchen  
Deutschland  
Тел +49 (0) 8024 47 00-0  
Факс +49 (0) 8024 47 00-3 00  
Deutschland@etconnect.com

### **Великобритания**

Unit 26-28, Victoria Industrial Estate  
Victoria Road, London W3 6UU, UK  
Тел +44 (0)20 8896 1000  
Факс +44 (0)20 8896 2000  
UK@etconnect.com

### **Италия**

Via Ennio Quirino Visconti, 11  
00192 Рим  
Италия  
Тел +39 (06) 32111683  
Факс +39 (06) 32656990

### **Корпоративный Штаб ЕТС**

3031 Pleasant View Rd  
PO Box 620979  
Middleton WI 53562  
Тел +1 608 831 4116  
Факс +1 608 836 1736  
Americas@etconnect.com

### **Гонконг**

Room 605-606, Tower III  
Enterprise Square,  
9 Sheung Yuet Road,  
Kowloon Bay  
Kowloon, Hong Kong  
Тел +852 2799 1220  
Факс +852 2799 9325  
Asia@etconnect.com

### **Интернет**

[www.etconnect.com](http://www.etconnect.com)



**Штаб-квартира** ■ 3031 Pleasant View Rd, PO Box 620979, Middleton WI 53562 0979 USA ■ Тел +1 608 831 4116 ■ Факс +1 608 836 1736  
**Лондон, Великобритания** ■ Unit 26-28, Victoria Industrial Estate, Victoria Road, London W3 6UU, UK ■ Тел +44 (0)20 8896 1000 ■ Факс +44 (0)20 8896 2000  
**Рим, Италия** ■ Via Ennio Quirino Visconti, 11, 00193 Rome, Italy ■ Тел +39 (06) 32 111 683 ■ Факс +39 (06) 32 656 990  
**Хольцкирхен, Германия** ■ Ohmstrasse 3, 83607 Holzkirchen, Germany ■ Тел +49 (80 24) 47 00-0 ■ Факс +49 (80 24) 47 00-3 00  
**Гонконг** ■ Room 1801, 18/F, Tower 1 Phase 1, Enterprise Square, 9 Sheung Yuet Road, Kowloon Bay, Kowloon, Hong Kong ■ Тел +852 2799 1220 ■ Факс +852 2799 9325  
**Вебсайт** ■ [www.etcconnect.com](http://www.etcconnect.com) ■ Copyright©2006 ETC. All Rights Reserved. All product information and specifications subject to change. 5000L1009-RU Rev. B